

Réalisations d'étudiants en LPRO MAEP  
apprentissage ou stage au sein de  
structures publiques ou bureaux d'études  
Promo 2013-2014



UNIVERSITÉ **LUMIÈRE** LYON 2  
UNIVERSITÉ DE LYON

Rhône-Alpes Région

MAEP  
LPRO

# Gestion de la ripisylve Sur le Bassin de l'Orne Saosnoise

Alternance de Anthony BISSON

Structure d'accueil: Syndicat Intercommunal Bassin de l'Orne Saosnoise

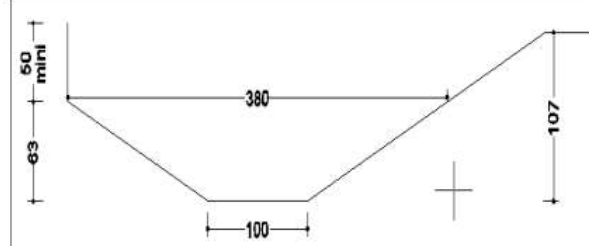


# Comment élaborer un dossier loi sur l'eau ?

Alternance de MATHIEU Ingrid

Structure d'accueil: Alp'Etude



Buse	Dimensions du fossé	Pente
Ø800		0.36%





# Expérimentation et suivi pour la caractérisation des écoulements et des flux de produits phytosanitaires dans une parcelle de vigne

Alternance de Clément Dutremble

Structure d'accueil: Irstea



Préleveur automatique

Passage tracteur

Bac de sédimentation

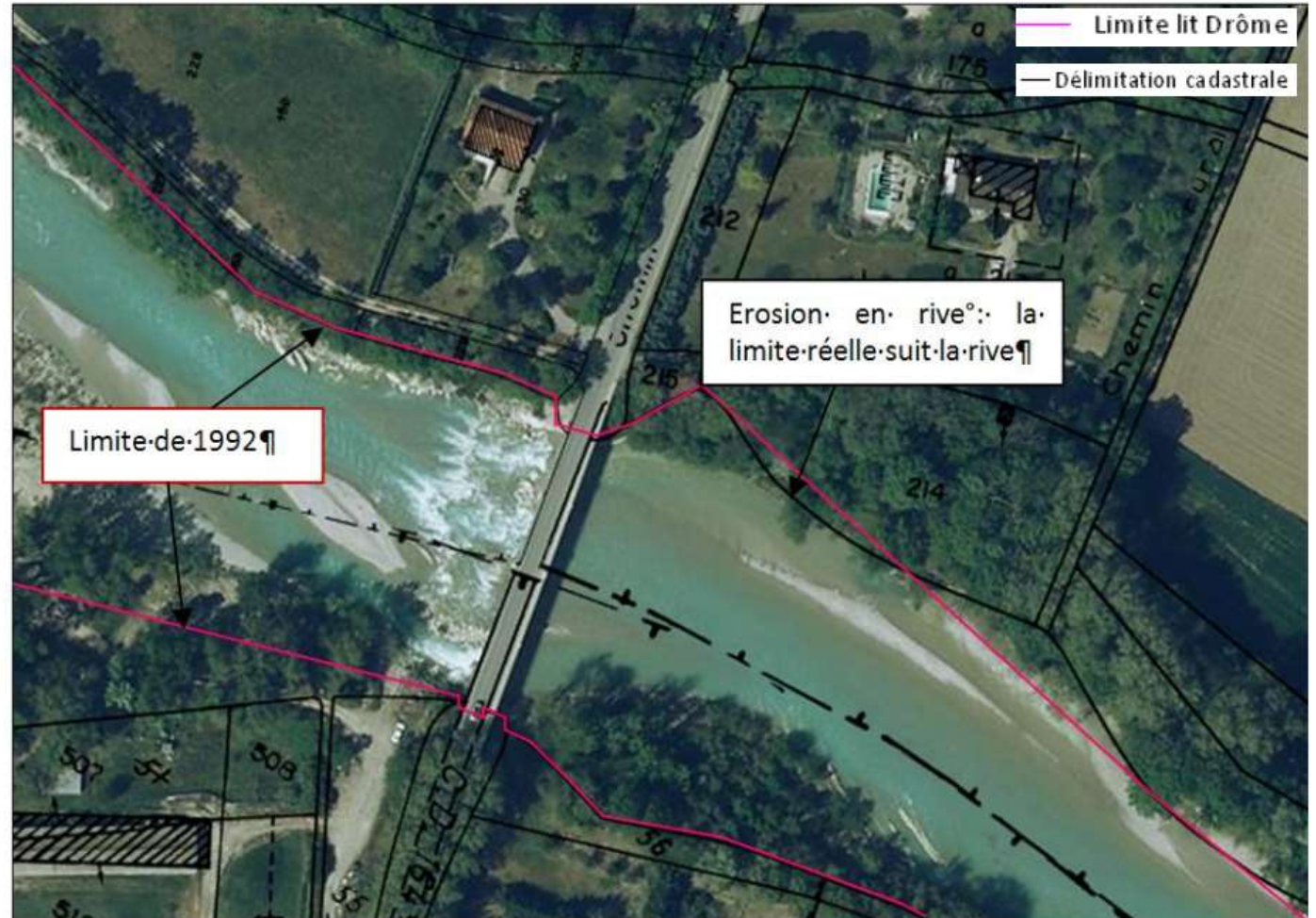
Sonde hauteur d'eau

Canal Venturi

# ETUDES D'AMENAGEMENT D'UNE PASSE A POISSONS ET A CANOËS SUR LES DEUX COMMUNES DE MIRABEL ET BLACONS ET PIEGROS-LA-CLASTRE

Alternance de Estelle Collongy

Structure d'accueil: Hydrétude





# Comment optimiser la gestion environnementale d'une carrière ?

Alternance de David Rollin

Structure d'accueil: Lafarge



# Evolution morphologique d'un cours d'eau appliquée à l'Isère

Alternance de Sarah LETERREUX

Structure d'accueil: Burgeap

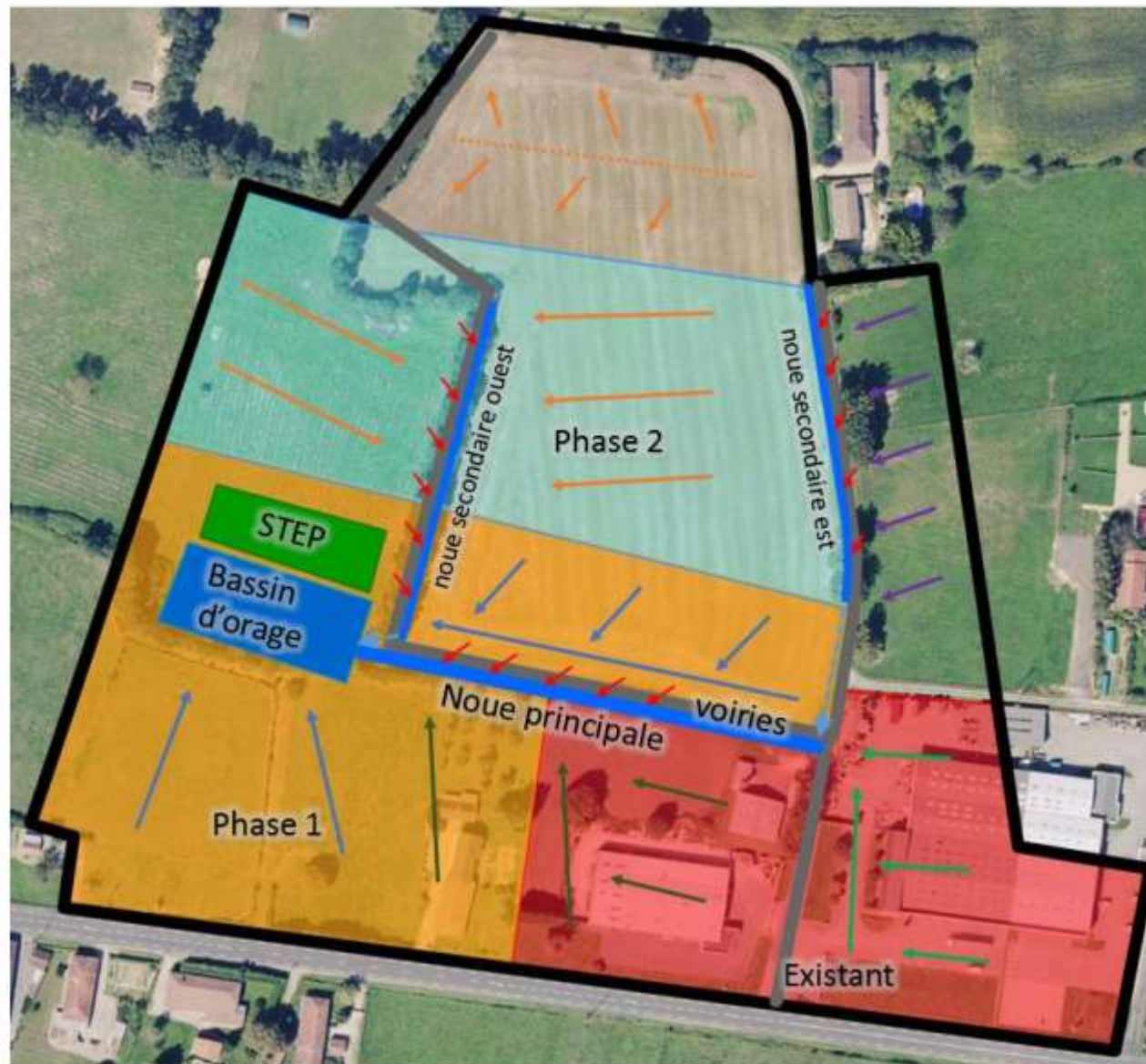




# Aménagement d'un parc d'activités (Communauté de commune de Montrevel en Bresse)

Alternance de RODOT Pierre-Olivier

Structure d'accueil: CIERA





# Limites de l'Indice Poisson dans le cadre du programme de surveillance de l'ichtyofaune des cours d'eau en application de la DCE

Stage de Denis Charret

Structure d'accueil: ASCONIT



# Etudes hydraulique et écologique pour la gestion et l'aménagement du Marais du Vergon

Alternance de Lou Renaud

Structure d'accueil: Fish-pass





# Evaluation de l'impact du rejet en chlorure des établissements KERMENE sur le peuplement piscicole de la Rance

Alternance de Lou Renaud

Structure d'accueil: Fish-pass



# Gestion des eaux pluviales à Vienne, Autriche

Stage de Bozonnet Fanny

Structure d'accueil:  
Bundesmap für Wasserwirtschaft





UNIVERSITÉ **LUMIÈRE** LYON 2  
UNIVERSITÉ DE LYON



Rhône-Alpes <sup>Région</sup>



MAE **L**PRO