

Réalisations d'étudiants en LPRO MAEP
apprentissage ou stage au sein de
structures publiques ou bureaux d'études
Promo 2014-2015



UNIVERSITÉ **LUMIÈRE** LYON 2
UNIVERSITÉ DE LYON

Rhône-Alpes Région

MAEP
LPRO

Restauration de la zone humide de Villemenant

Alternance de Marine Caquineau

Structure d'accueil: Fédération Départementale de Pêche 58



Etat des lieux sur la valorisation et la diffusion des données piscicoles « Réseau » à l'Onema et pistes d'amélioration

Alternance de Pierre Bournigaud

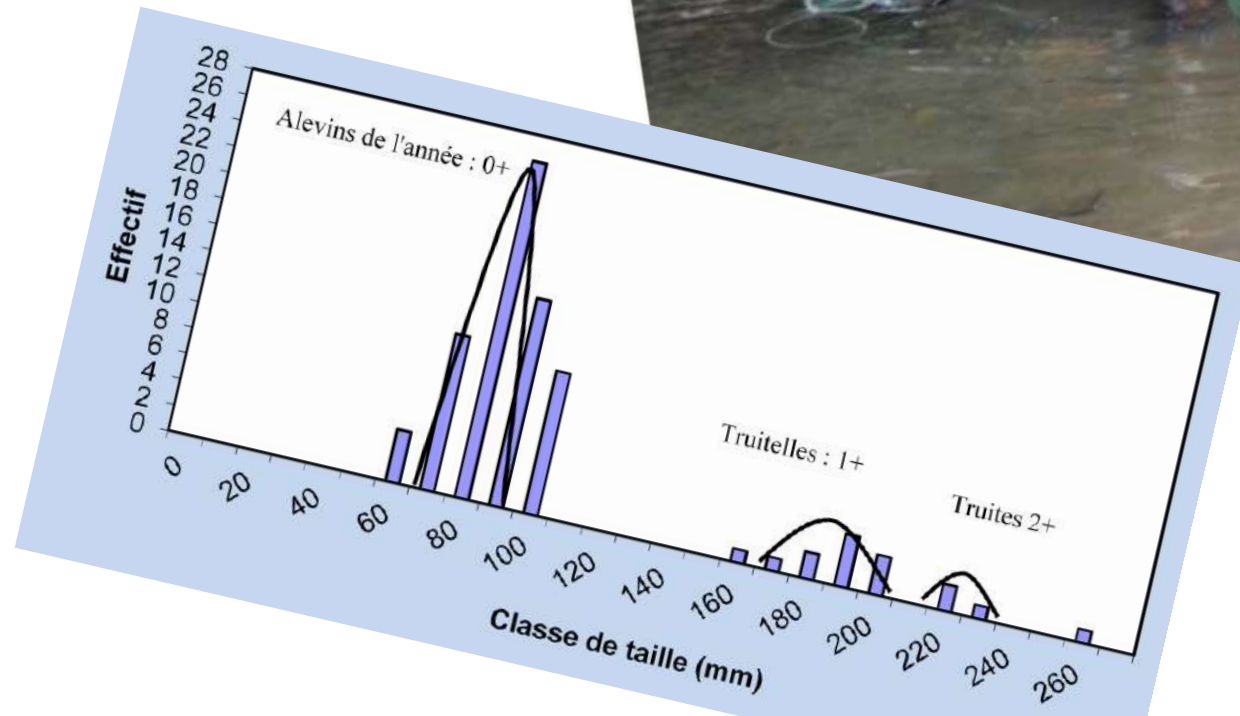
Structure d'accueil: ONEMA



Mise en place d'un réseau piscicole sur le bassin versant de l'Ardèche et affluents amonts

Stage de Léa Fratacci

Structure d'accueil: Fédération de Pêche 07



Reconnexion d'une annexe fluviale du Rhône dans le cadre d'une restauration d'un site de fraie pour le brochet (*Esox lucius*)

Stage de Gaétan HABAUZIT

Structure d'accueil: Fédération de Pêche 07

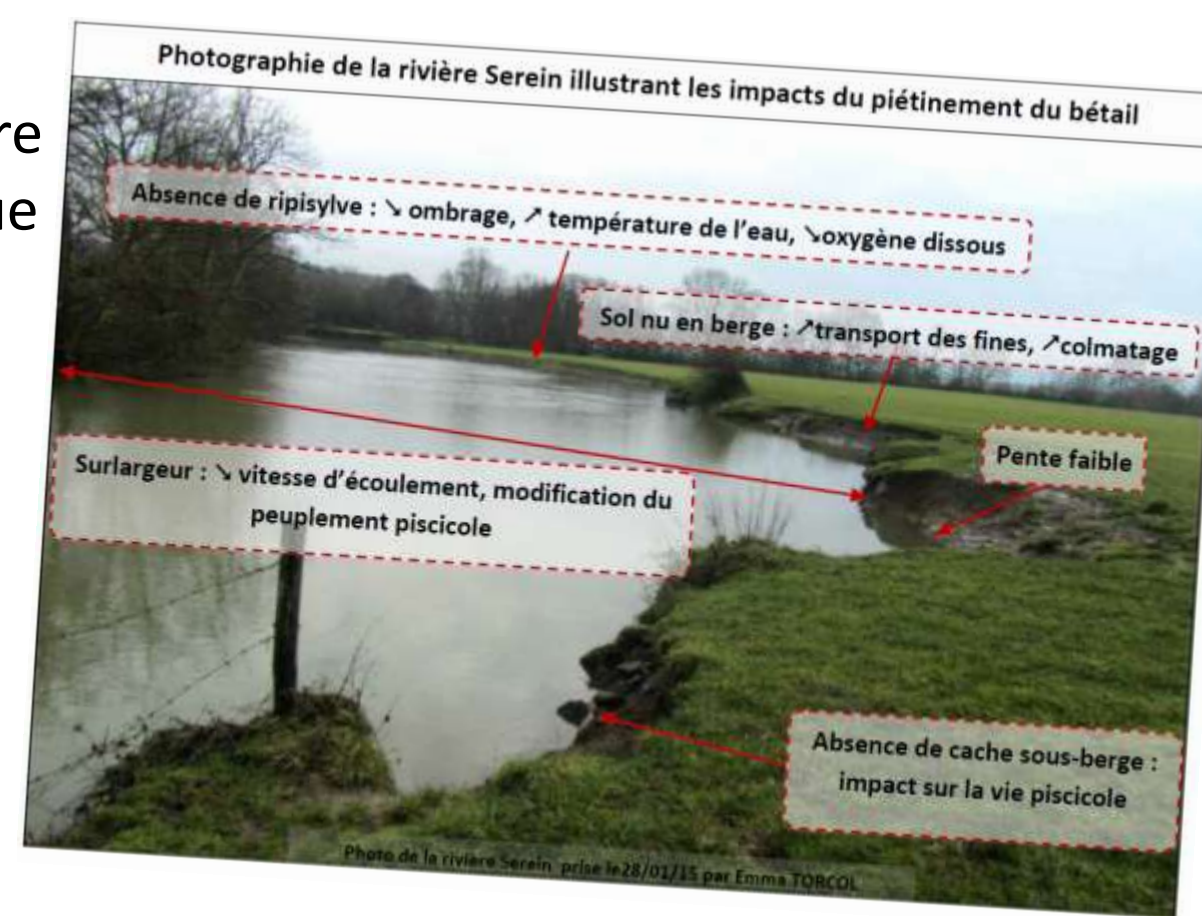


Mise en place de moyens de protection de la rivière Serein pour limiter la pression pastorale et le risque de pollution directe liée surtout à la production bovine

Stage de Emma Torcol

Structure d'accueil: Syndicat Bassin du Serein

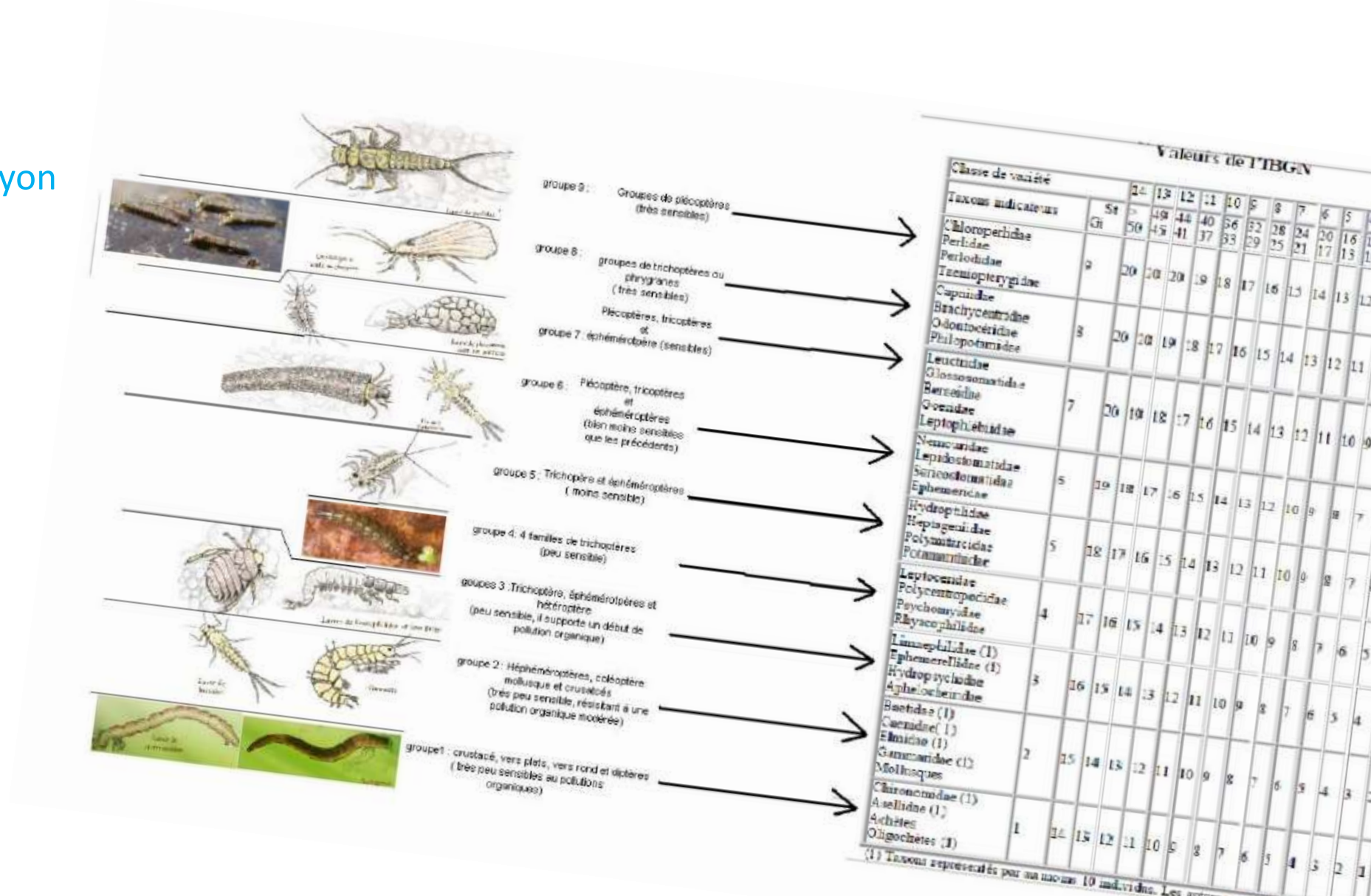
SYNDICAT BASSIN du SEREIN



Création d'outils pour la réalisation de l'IBGN

Stage de Maxime ROSI

Structure d'accueil: Burgeap Lyon



Etude géomorphologique du Gier

Stage de David Grandpierre

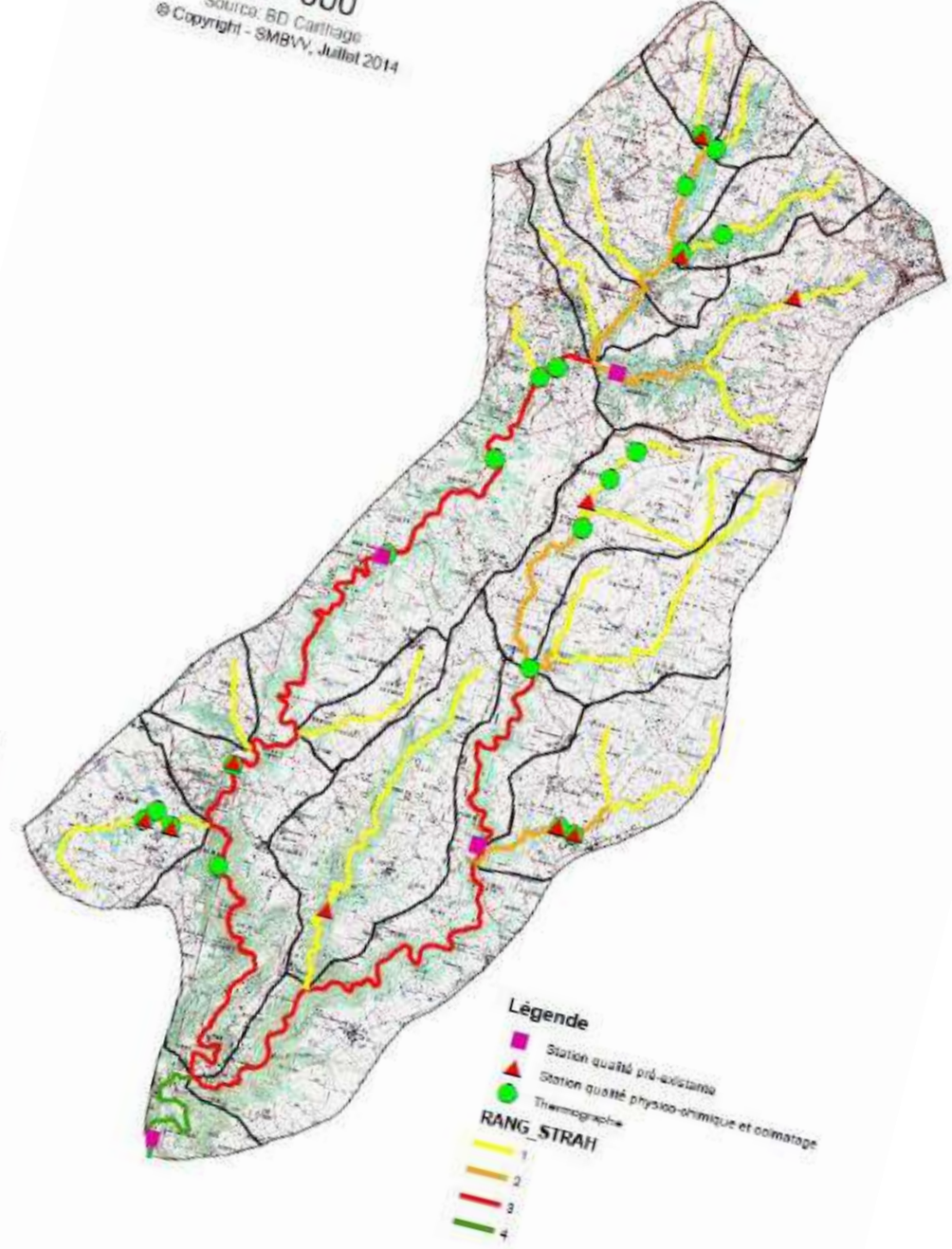
Structure d'accueil: Communauté de communes de Saint-Etienne Métropole



Mise en place de stations de suivi qualité physico-chimique et conductivité hydraulique sur le bassin versant du Jaoul

Stage de David Grandpierre

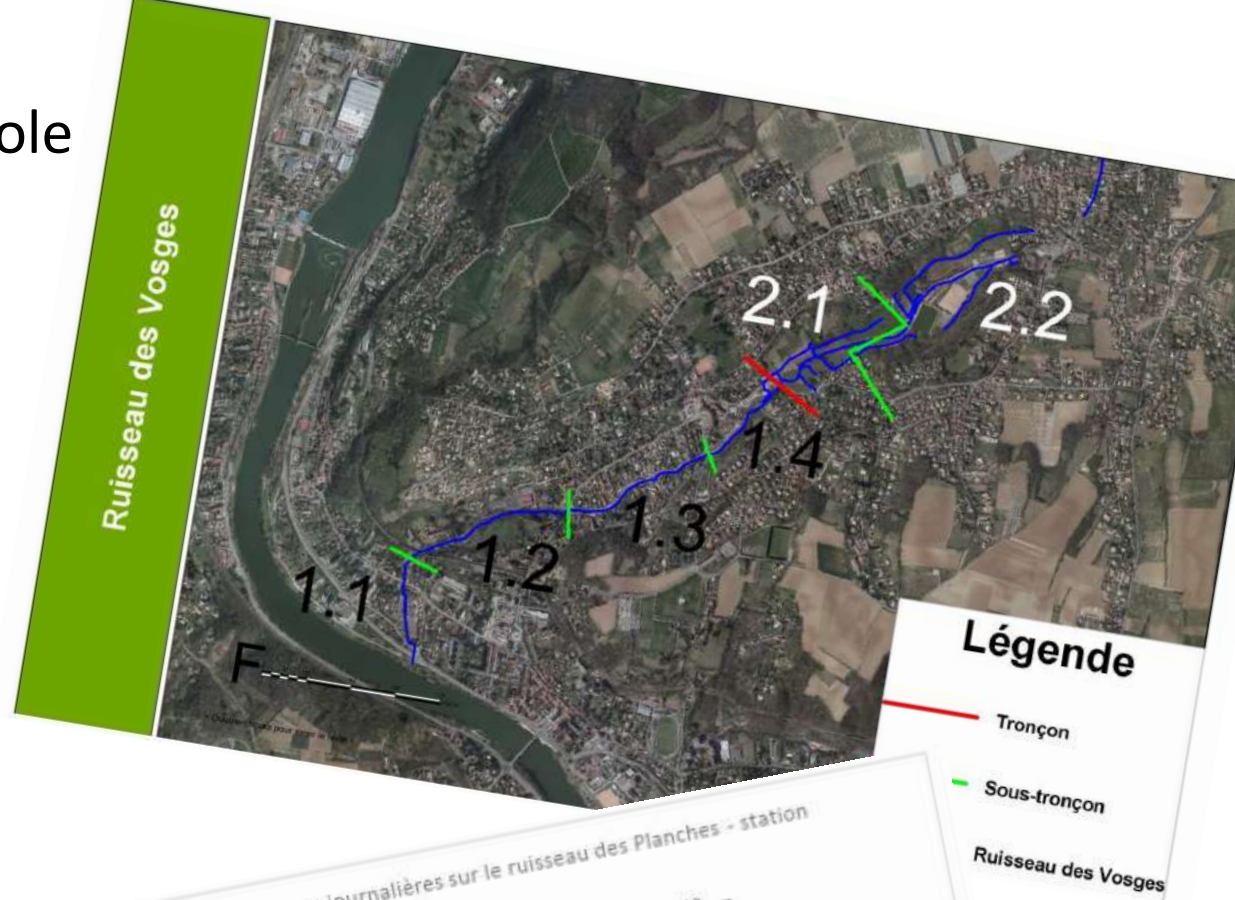
Structure d'accueil: Syndicat mixte du bassin de Viaur



Suivi des stations hydrométrique de LyonMétropole

Stage de Maxime Delaborde

Structure d'accueil: Gand Lyon la métropole



GRAND LYON
la métropole



Elimination des eaux claires parasites permanentes et météoriques sur le réseau d'assainissement de la commune de Montagny

Stage de Rémi Chaumette

Structure d'accueil: Roannaise de l'eau



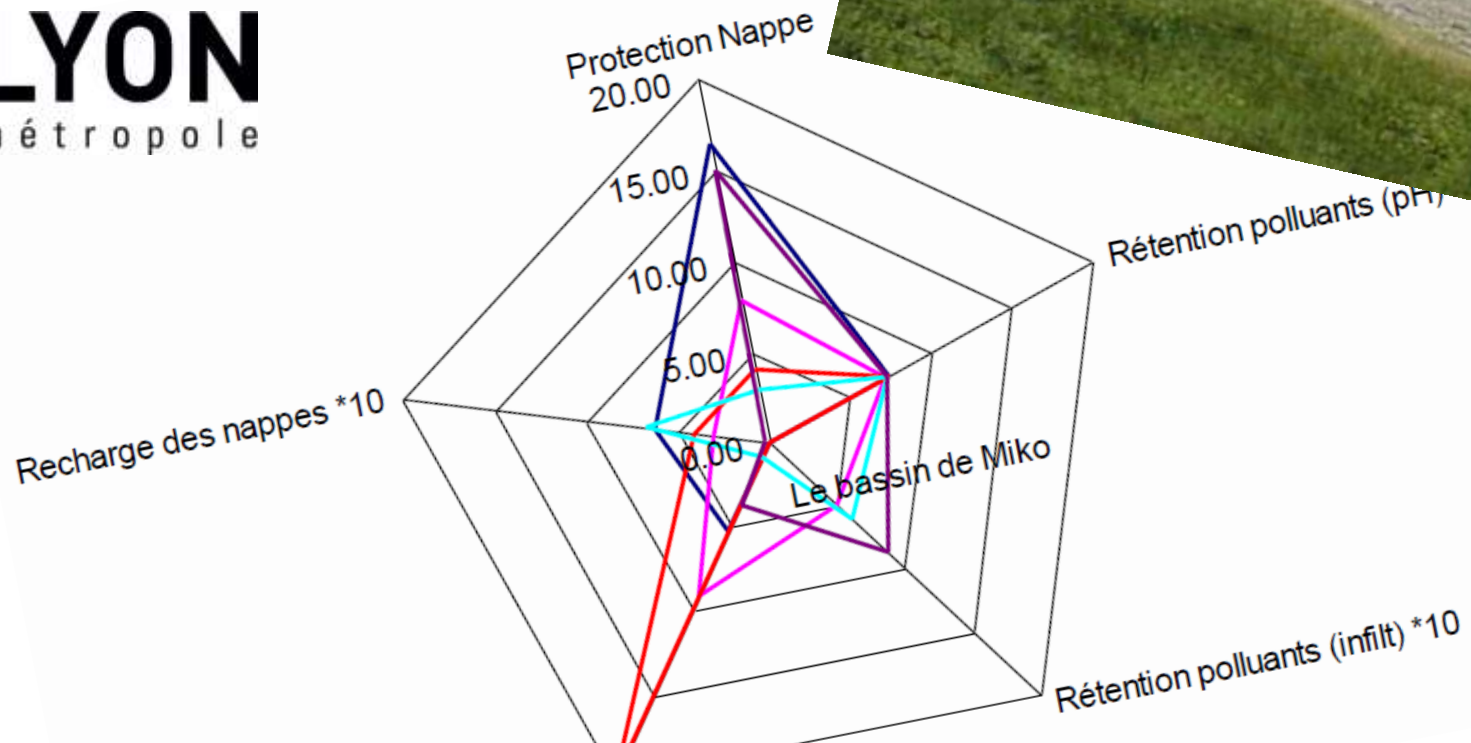
Les bassins du Grand Lyon: Quels suivis mettre en place pour mesurer leurs impacts ?

Stage de Camille Drevon

Structure d'accueil: Lyon Métropole



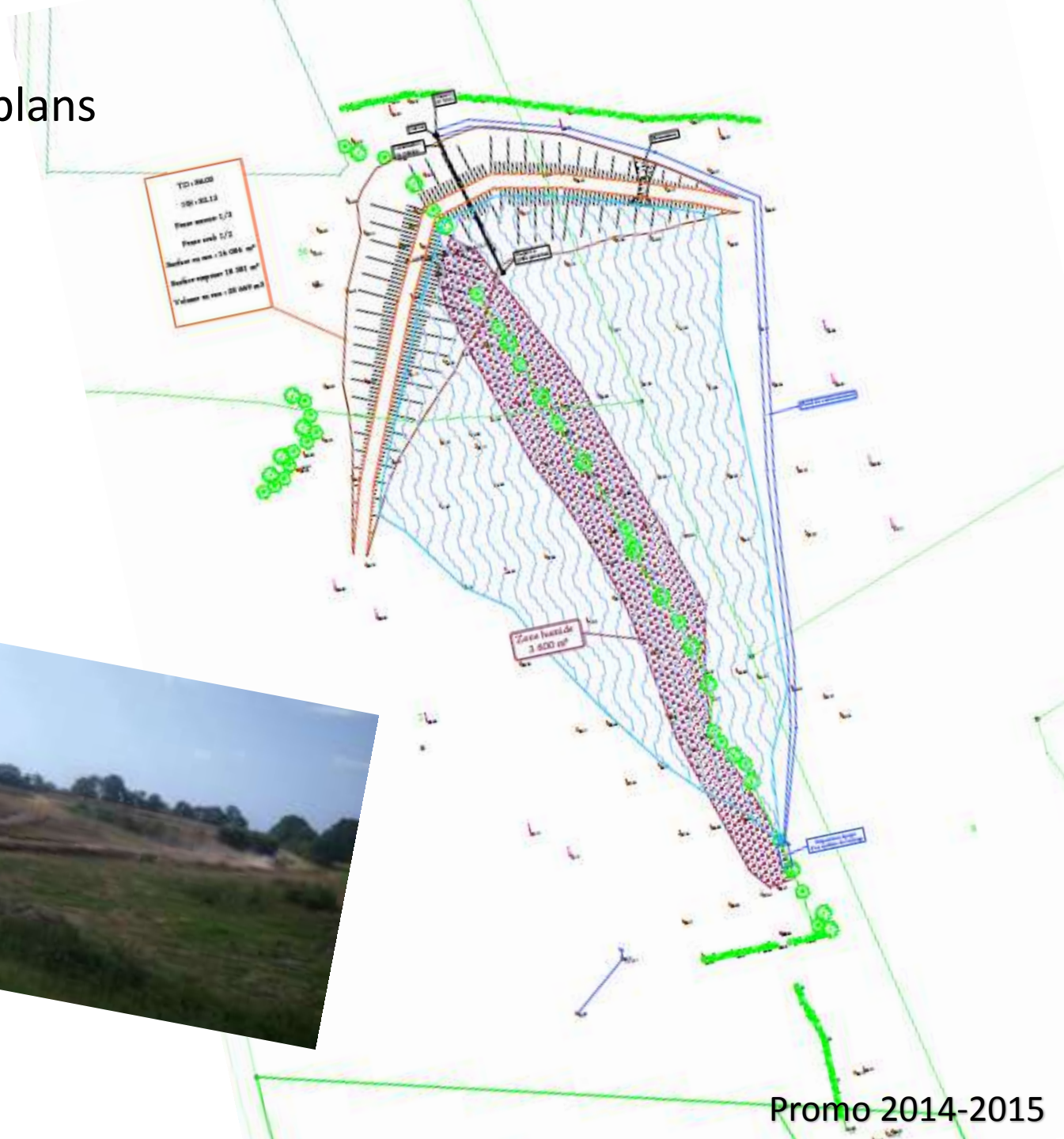
GRAND LYON
la métropole



Etude d'incidence sur la réalisation de deux plans d'eau situés le même bassin versant

Stage de Kevin Papin

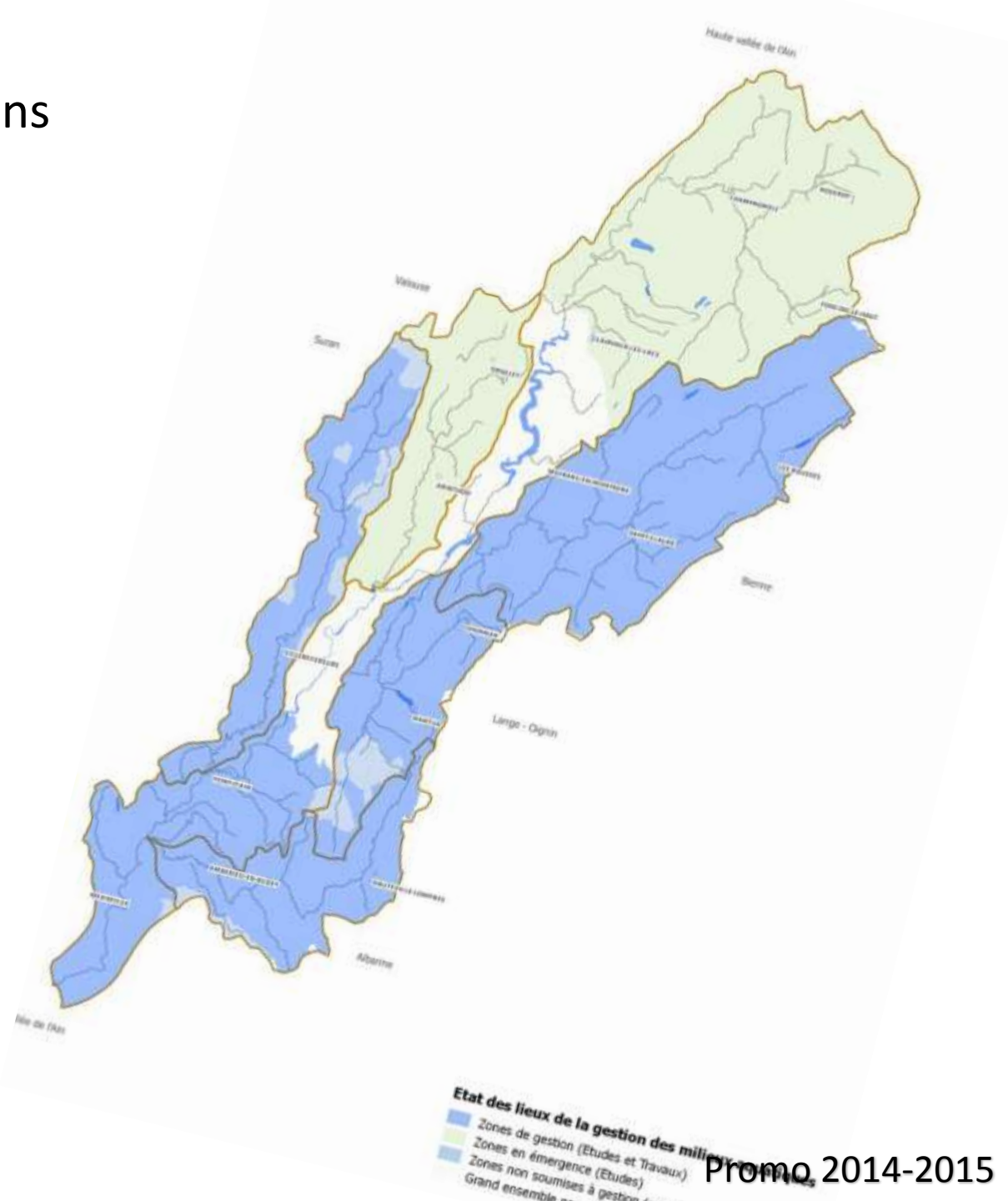
Structure d'accueil: bureau d'études A.V.E.C



Diagnostic et proposition d'un programme d'actions sur le bassin versant de la Cimante

Stage de Marc Olivier-Soulayrol

Structure d'accueil: Jura Département

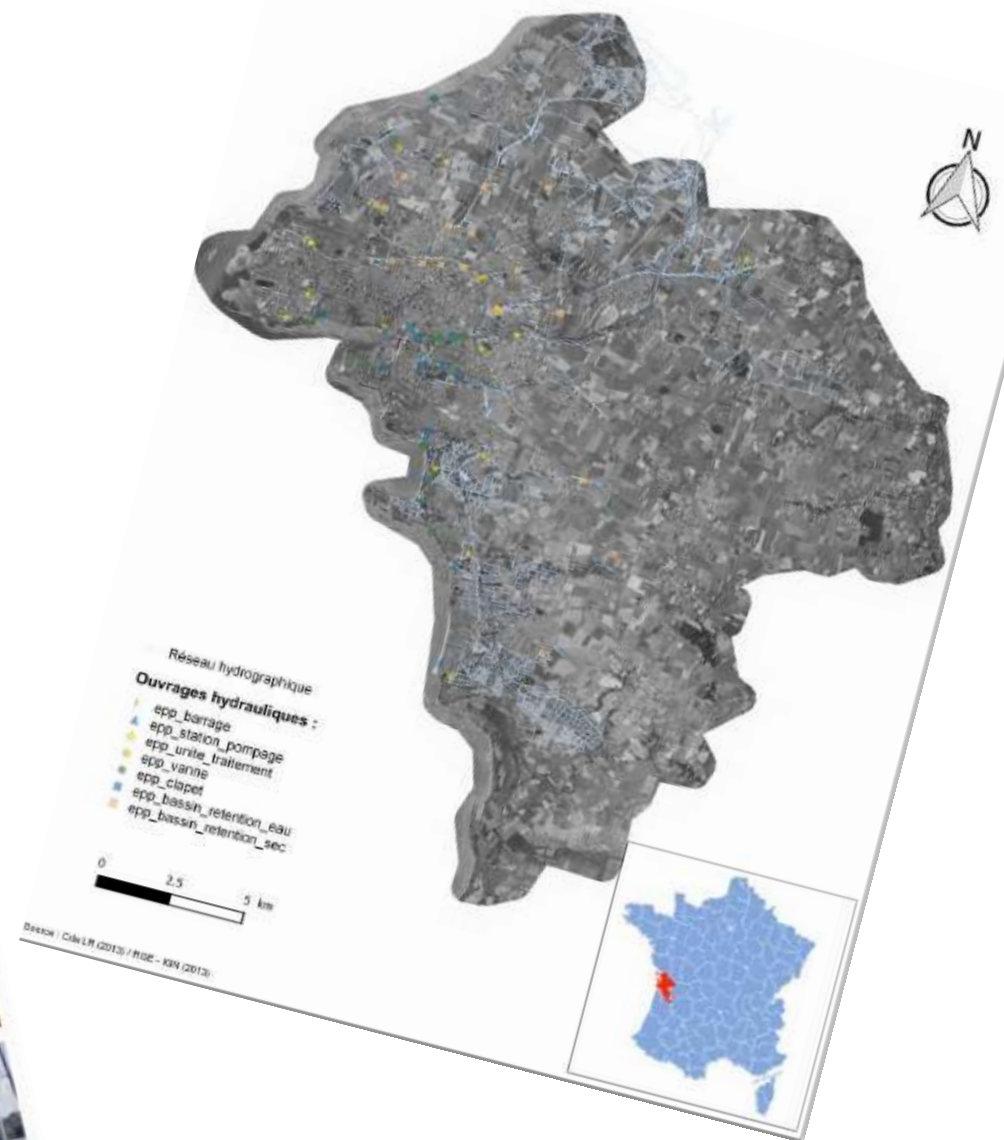


Mise en œuvre de la compétence GEMAPI

Enjeux techniques, organisationnels et financiers

Stage de Edouard RAPIDY

Structure d'accueil: Communauté d'agglomération de la Rochelle



UNIVERSITÉ **LUMIÈRE** LYON 2
UNIVERSITÉ DE LYON



Rhône-Alpes ^{Région}



MAE **L**PRO