

Réalisations d'étudiants en LPRO MAEP  
apprentissage ou stage au sein de  
structures publiques ou bureaux d'études  
Promo 2015-2016



UNIVERSITÉ **LUMIÈRE** LYON 2  
UNIVERSITÉ DE LYON

Rhône-Alpes Région

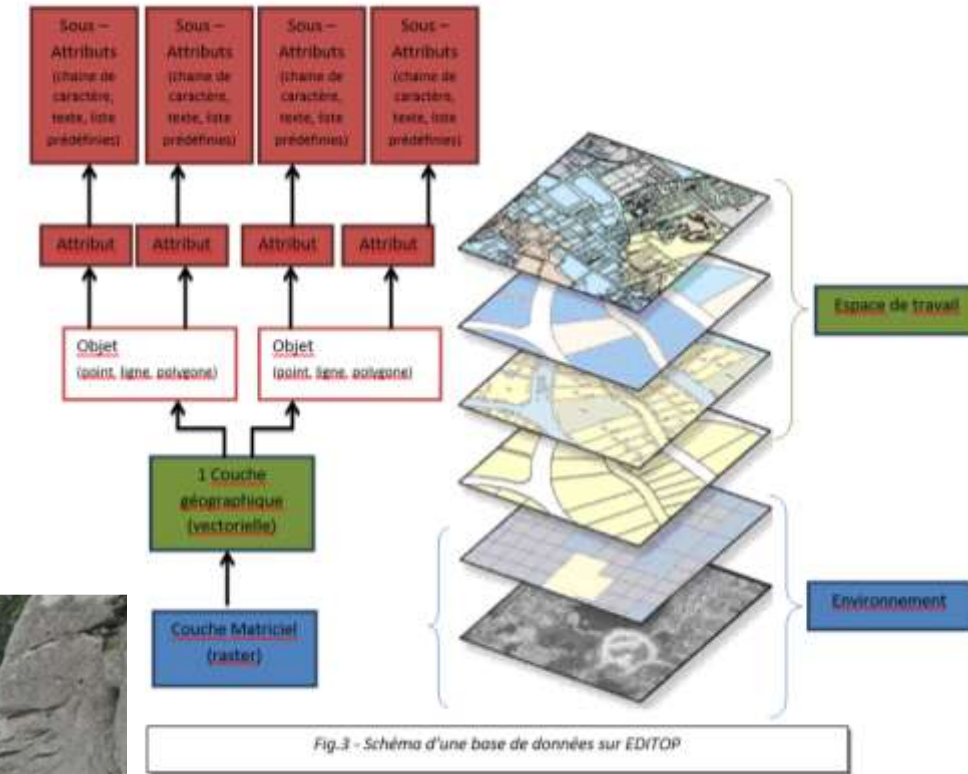
MAEP  
LPRO

# Conception et structuration de la base de données de La Payre

Stage de Maria Magnana

Structure d'accueil: Syndicat Mixte d'Aménagement et d'Entretien de La Payre.

**SMAE LA PAYRE**



Quels sont les impacts des rejets de l'usine de production d'eau potable de Villecomtal-sur-Arros sur le ruisseau du Besc ?

Alternance de Ludovic Montfort

Structure d'accueil: Laboratoire Départemental de l'Eau, Haute Garonne

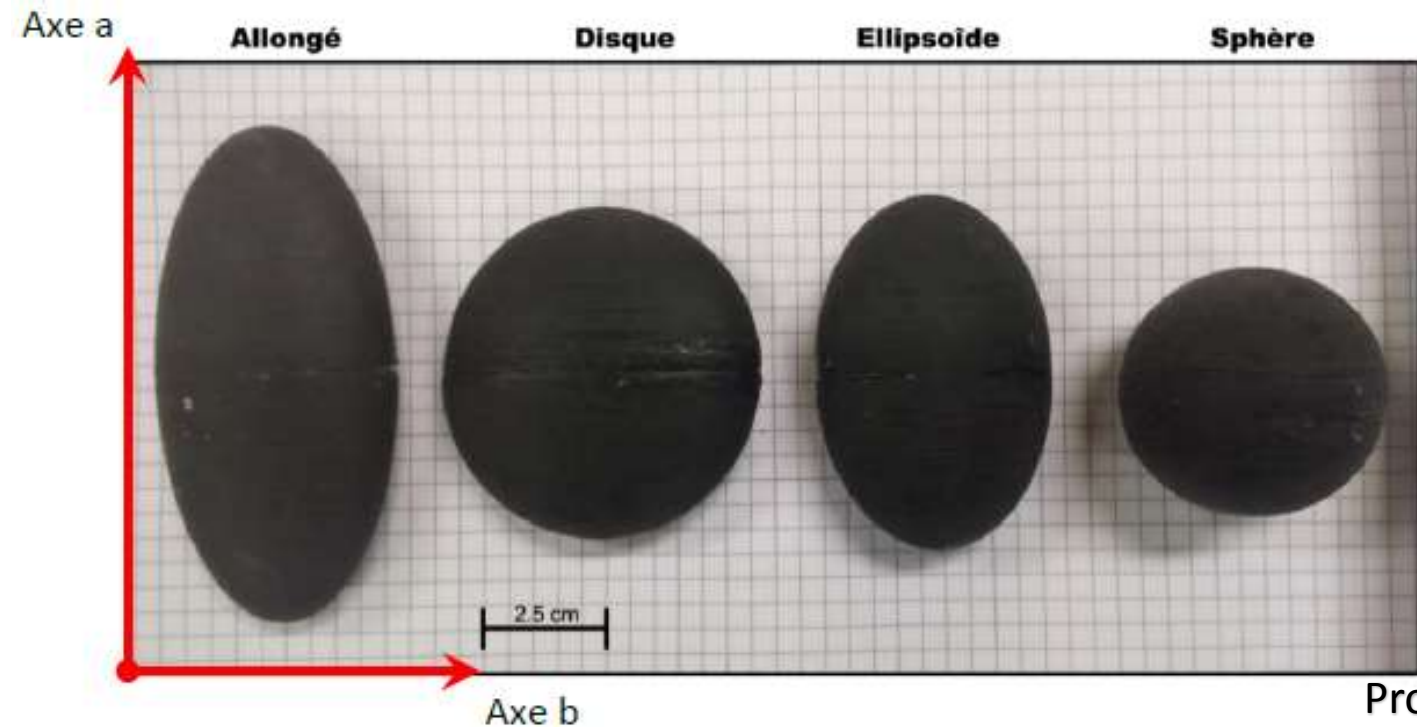




# Conception de galets artificiels reflétant les caractéristiques des sédiments naturels de rivière

Alternance de Ludovic Bultingaire

Structure d'accueil: CNRS - EVS



# Réhabilitation du bassin de la Fauconnière, Commune de l'Hermitage

Alternance de Arthur Chevalier

Structure d'accueil: Agence Gwenaël DESNOS



Agence Gwenaël DESNOS  
Eau pluviale : Gestion et Techniques

La Fontaine  
35150 Corps-Nuds





# Etude des rejets miniers dans les creeks du bassin de Thio, Nouvelle-Calédonie

Stage de Laetitia Nemoadjou

Structure d'accueil: CNRS-EVS



Promo 2015-2016

# Projet de rajeunissement de la végétation de la berge extérieure d'un contre canal du Rhône

Alternance de Corentin Vallon

Structure d'accueil: Compagnie Nationale du Rhône





Réduire les pollutions chimiques des eaux par de meilleurs usages et dosages des raticides dans les réseaux d'assainissement de Marseille

Alternance de Cédric Gout

Structure d'accueil: Seramm

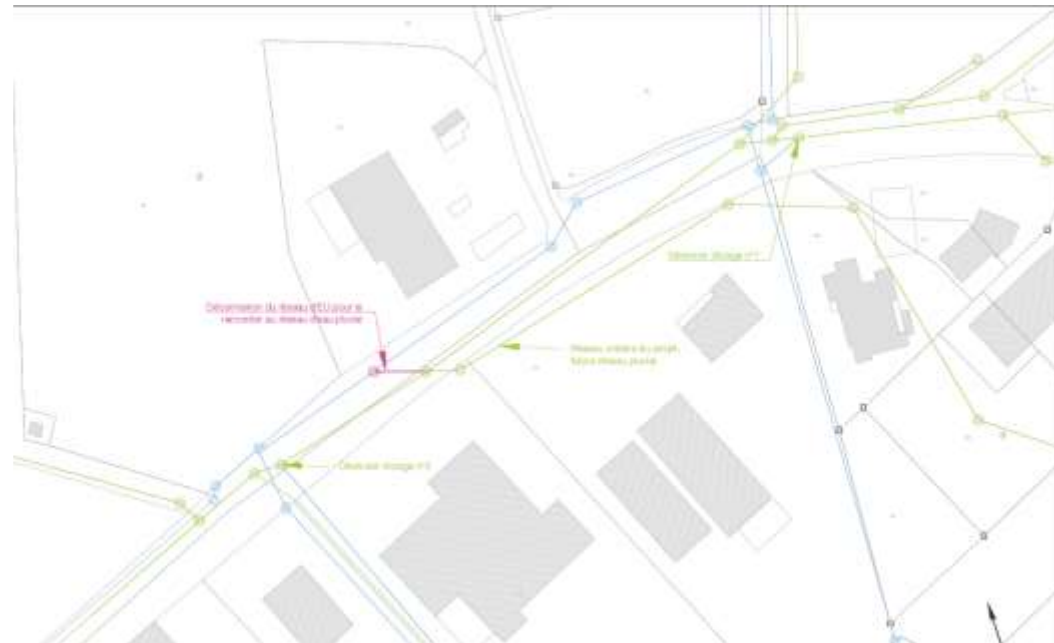




# Mise en séparatif d'un réseau d'assainissement

Alternance de Hugo Balse

Structure d'accueil: Syndicat départemental Eau 47



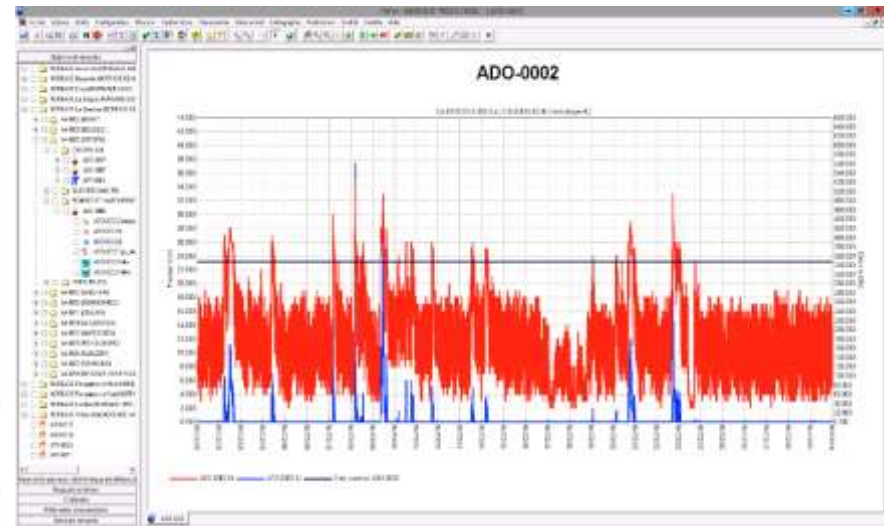
Comment mettre en conformité les systèmes d'assainissement tout en améliorant les performances de collecte et d'épuration en vue de protéger les milieux récepteurs ?

Alternance de Valentin Deforest

Structure d'accueil: Siden Sian



- Centrale
- Sofrel
- Disjoncteur
- Batterie



Promo 2015-2016



# Mise à jour des cartes de zonage et des notices des communes de SAINT-ALBAN-DU-RHONE et de CHEYSSIEU

Alternance de Olivier Marchand

Structure d'accueil: Communauté de communes du pays Roussillonnais



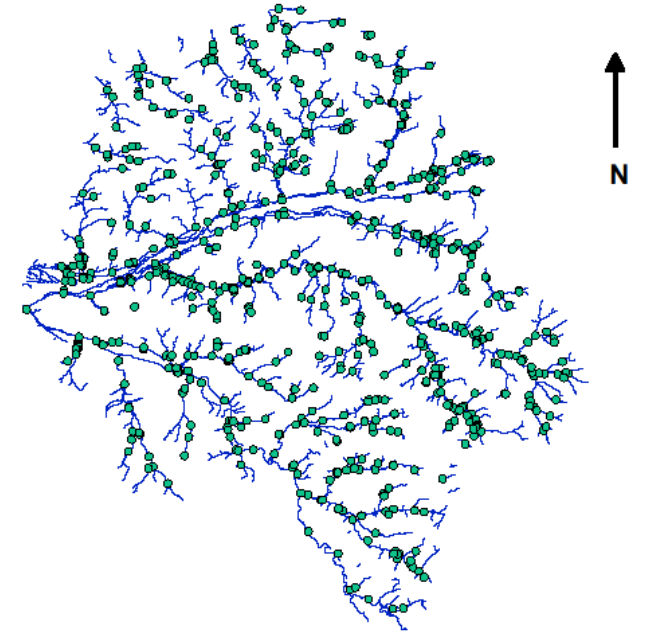
# Prise en compte de la biodiversité dans la gestion des ouvrages d'art du département d'Indre et Loire

Alternance de Alexis René

Structure d'accueil: Conseil départemental d'Indre et Loire



**Carte de l'ensemble des Ouvrages d'Art sur cours d'eau du département**



## Légende

- OA\_sur\_cde
- Cours\_d\_eau\_DDT37

0 10 20 30 km

Source : RENE A.

Auteur : RENE A. 2016



Etude du raccordement de la population du hameau de Bellossy en optimisant le fonctionnement gravitaire du futur réseau d'eaux usées, dimensionner le réseau d'eaux pluviales.

Alternance de Niels Legars

Structure d'accueil: HYDRETUDES



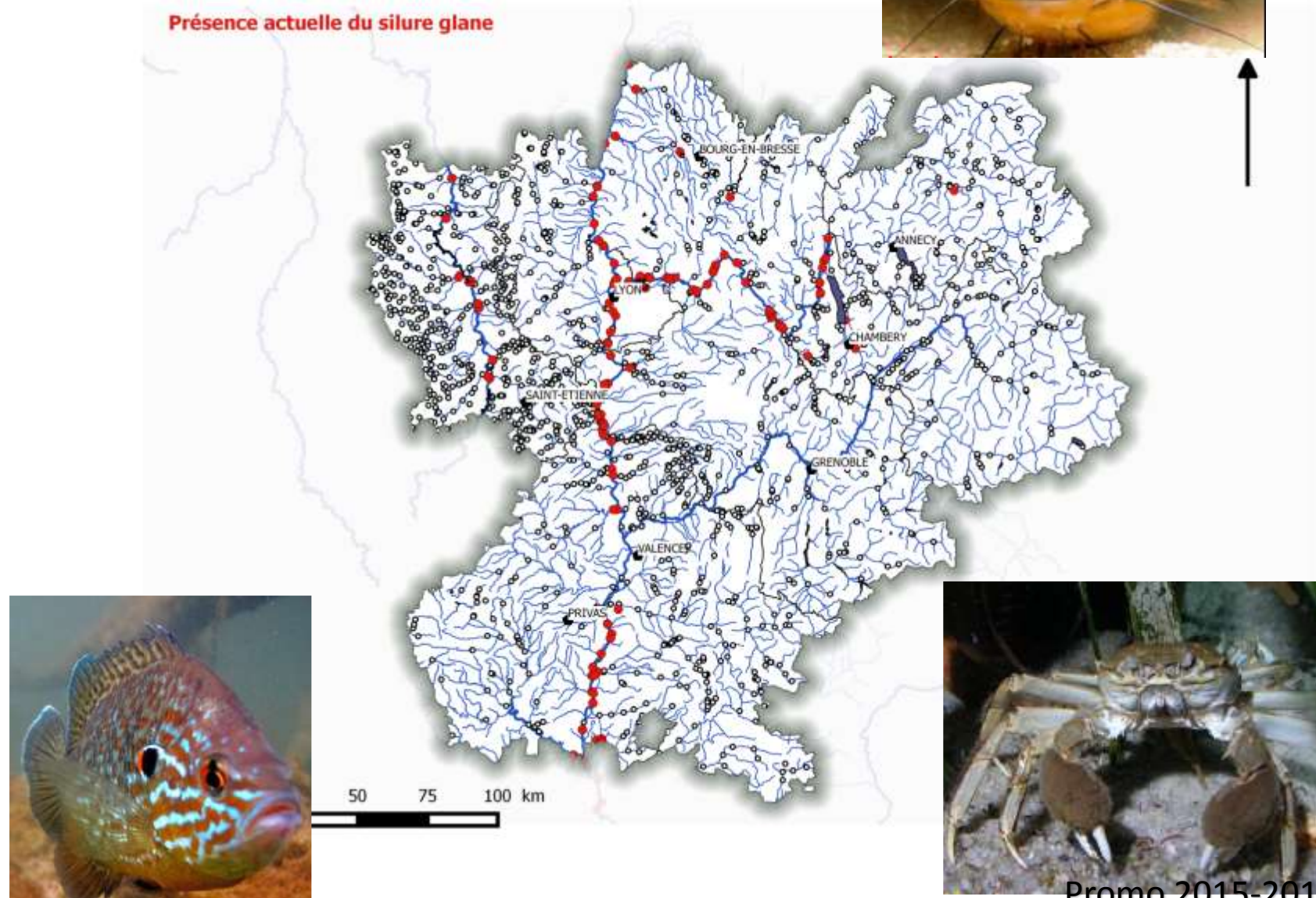
# Comment se répartissent les espèces exotiques invasives sur la Région Rhône-Alpes?

Alternance de Quentin Colas

Structure d'accueil: ONEMA



Présence actuelle du silure glane





Comment répondre à un appel d'offre en prestation de services pour la construction d'une installation d'épuration des eaux usées de type filtres plantés de roseaux-300EH ?

Alternance de Rémi Drugeon

Structure d'accueil: Ecobird



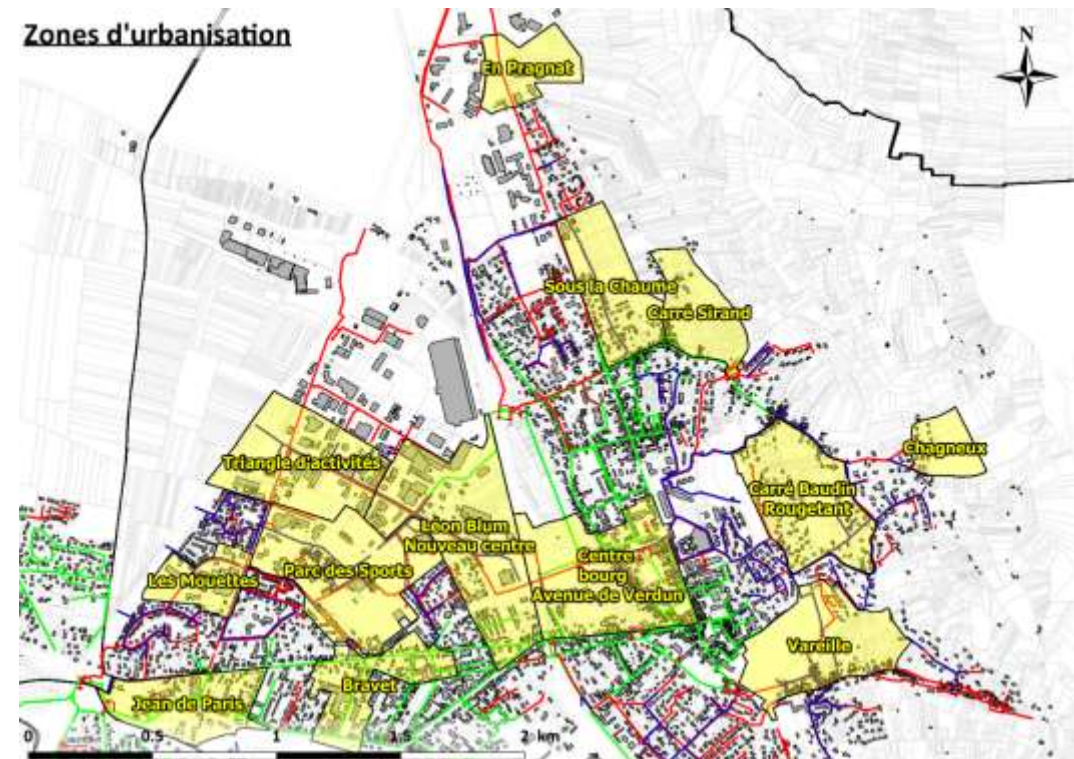
soyons Nature !



Définir la gestion des eaux pluviales des quartiers en voie d'urbanisation et rester en cohérence avec les obligations réglementaires

Alternance de Simon Delachat

Structure d'accueil: Réalité Environnement





# Plan de gestion et d'entretien des berges et de la ripisylve de l'Ay-Ozon

Stage de Noémie Tachet

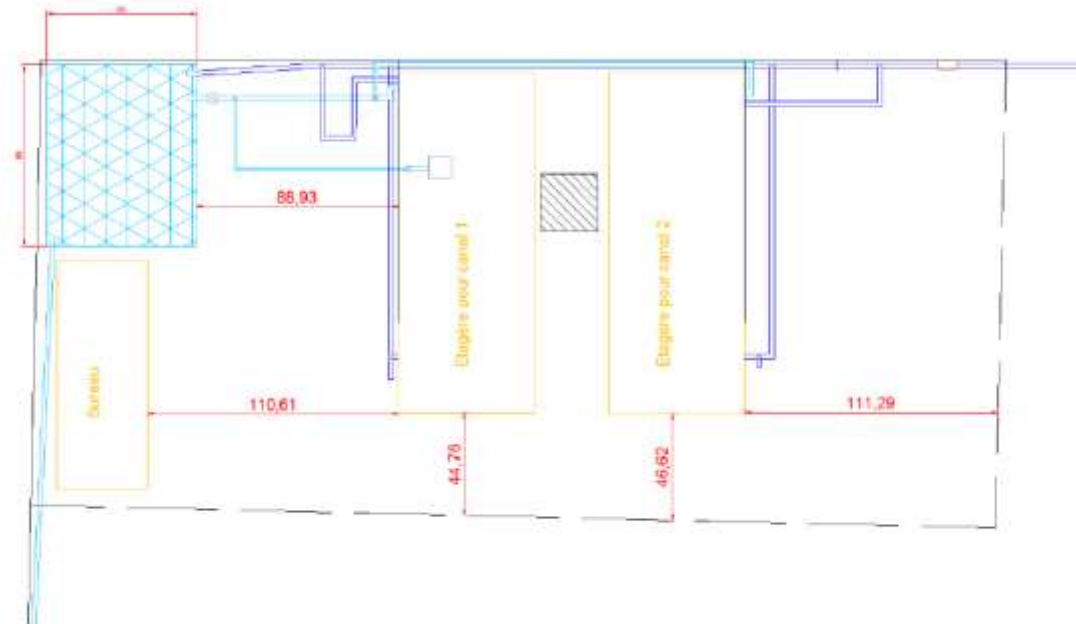
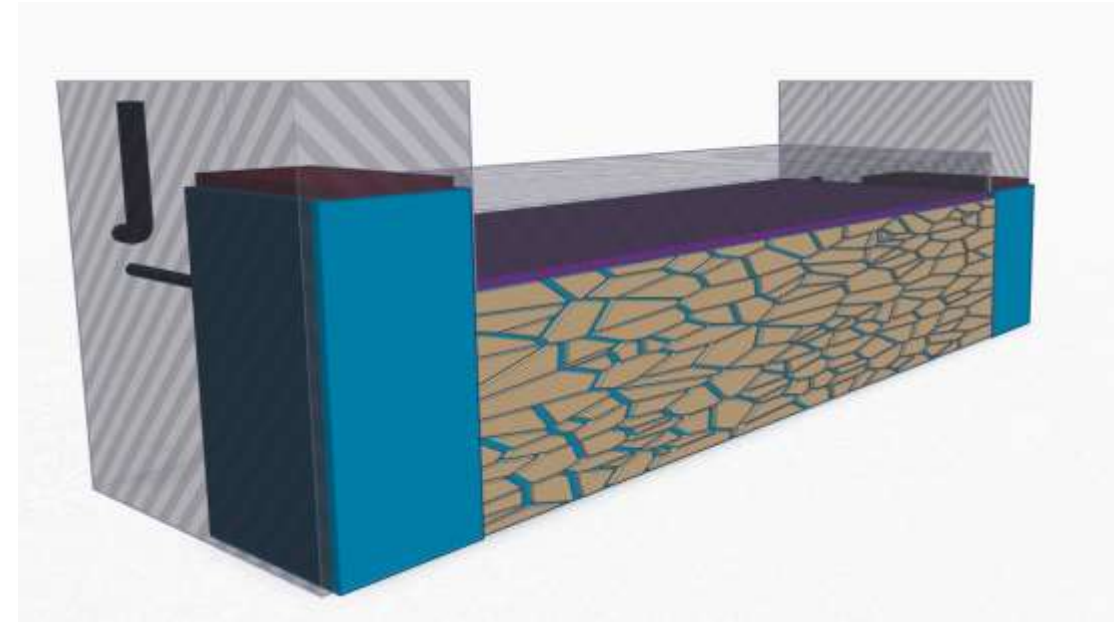
Structure d'accueil: Syndicat Mixte de l'Ay-Ozon



Conception d'un canal expérimental pour tester l'effet de l'écoulement sur l'électro-régulation de la biodégradation.

Alternance de Tristan Michaud

Structure d'accueil: Irstea Lyon





UNIVERSITÉ **LUMIÈRE** LYON 2  
UNIVERSITÉ DE LYON



Rhône-Alpes <sup>Région</sup>

