

Réalisations d'étudiants en LPRO MAEP
apprentissage ou stage au sein de
structures publiques ou bureaux d'études
Promo 2016-2017



UNIVERSITÉ **LUMIÈRE** LYON 2
UNIVERSITÉ DE LYON

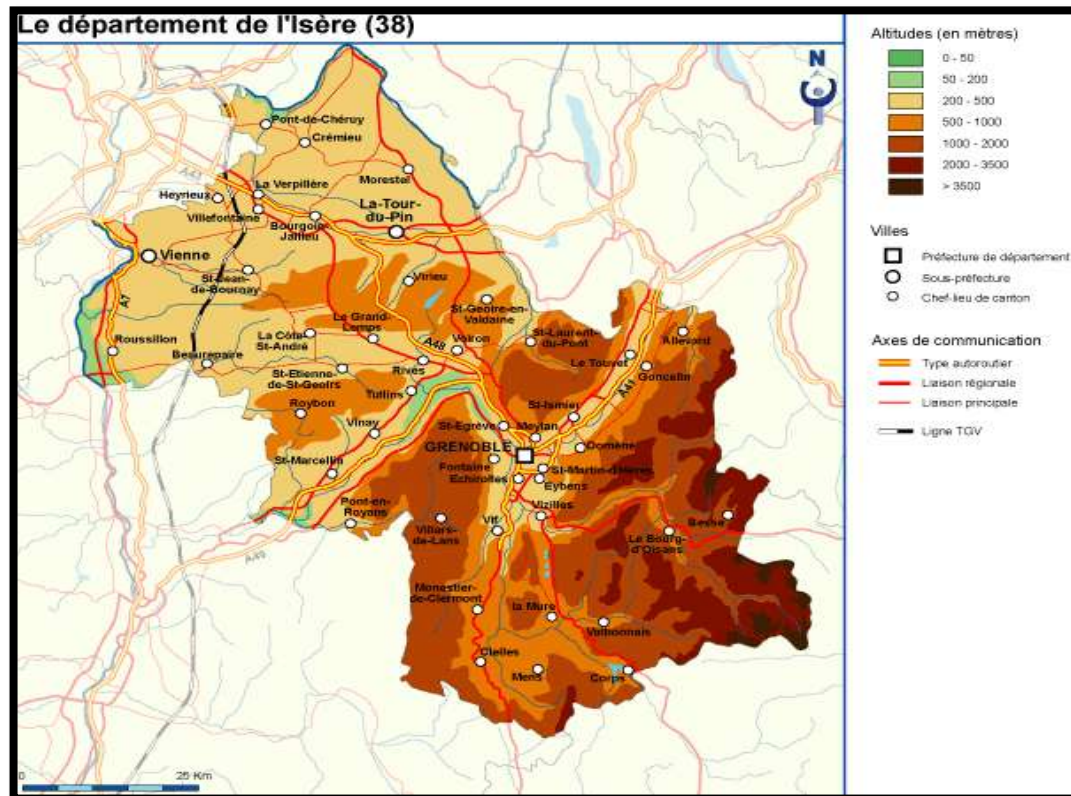


MAEP
LPRO

Evolution et particularité du métier de technicien rivière dans les Alpes.

Alternance de Menudier Valentin

Structure d'accueil : Association « Au fil de l'Eau ».

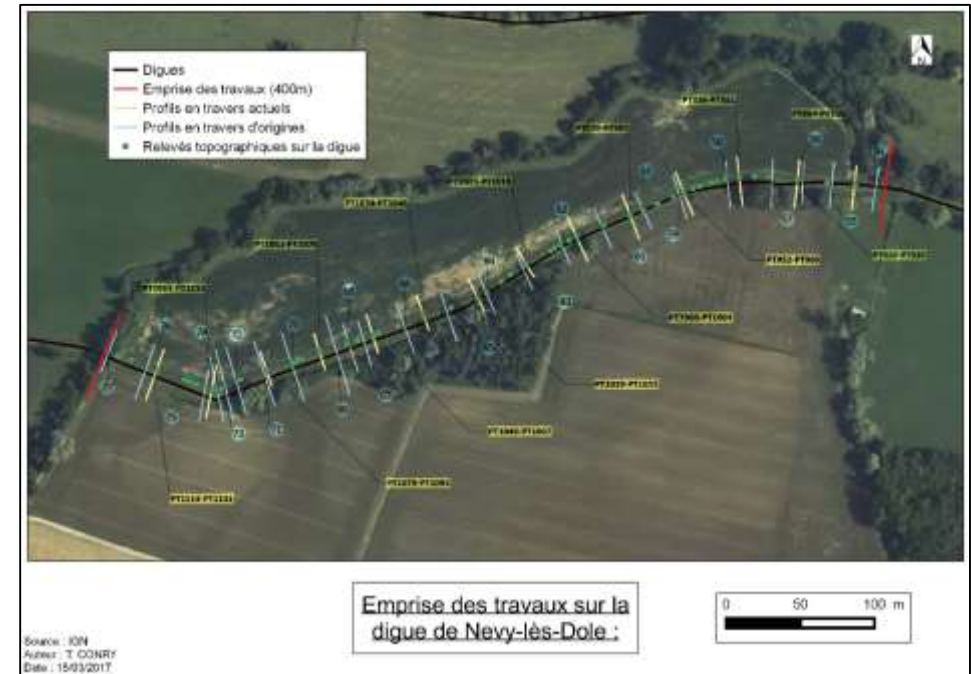


Programme de mise en sûreté du réseau de digues Doubs-Loue

Stage de Conry Tom

Structure d'accueil: Syndicat Mixte Doubs-Loue

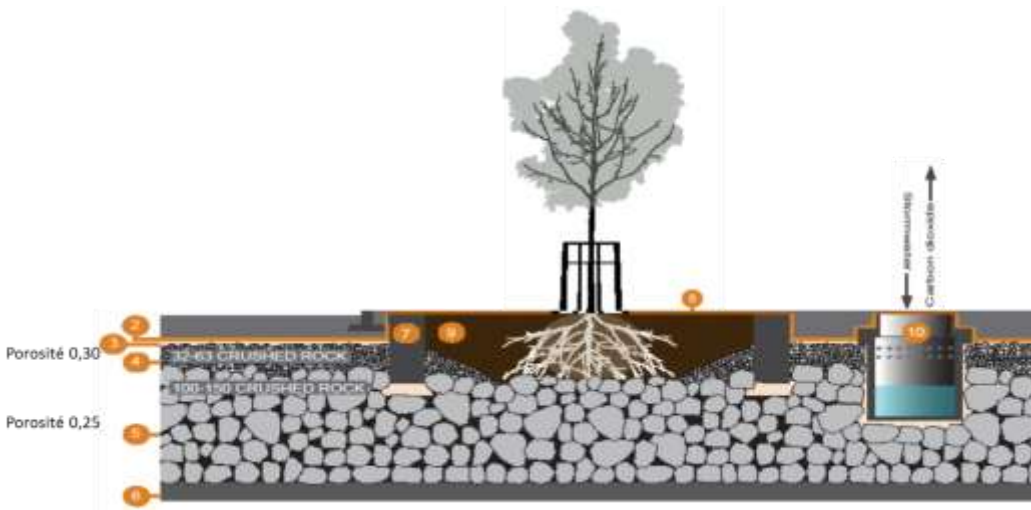
Syndicat Mixte
Doubs-Loue



Création d'un outil d'aide au dimensionnement des massifs de plantation en mélange terre - pierres

Stage de Valérie DELAGE

Structure d'accueil: Direction de l'Eau Métropole du Grand Lyon



Coefficient de Montana pour une période de retour de pluie donnée => Provient d'un autre fichier excel

Intensité de pluie calculée selon méthode rationnelle => remonte depuis un autre fichier excel

Choix des coefficients de Montana		Grand Lyon							
Période de retour	1	10	100	1000	10	100	1000	10000	
a < 20 (mm)	2.819	3.328	4.151	4.905	6.017	6.777	7.545	8.407	
a < 20 (mm)	-0.496	-0.498	-0.498	-0.498	-0.498	-0.498	-0.498	-0.497	
a < 20 (mm)	1.041	6.164	0.061	0.051	11.801	18.211	22.144	25	
b < 30 (mm)	-0.675	-0.684	-0.688	-0.704	-0.742	-0.761	-0.768	-0.801	
Coef de montana		1 compris entre 6 et 30 min	1 compris entre 30 et 1440 min						
a =	-0.717	14.907							
b =	-0.488	-0.723							

Entités des données		Forme de la surface d'irrigation		Débit de fuite		Volume de		Période de		Coef de sécurité	
Surface active du BV	Profondeur	longueur	largeur	gis + perméabilité	Surface d'irrigation de la parcelle	précipité du coef de sécurité	initial terrain (base)	Volume par couche	retour	(prise en compte de la couche de compostage) 1.5 précipité 1	Porosité de mélange terre pierre
m²	m	m	m	m/s	m²	m/s	m³	m³	ans		
1162	1.5	75	2	0.0000014	101.3	0.0006	100	100	25	1.1	0.1
Couche diffuseuse	0.2	75	2		173.6	0.0006	100	100			Porosité de la couche diffuseuse
Mélange terre pierre	0.8	75	2		173	0.0006	100	100			0.3

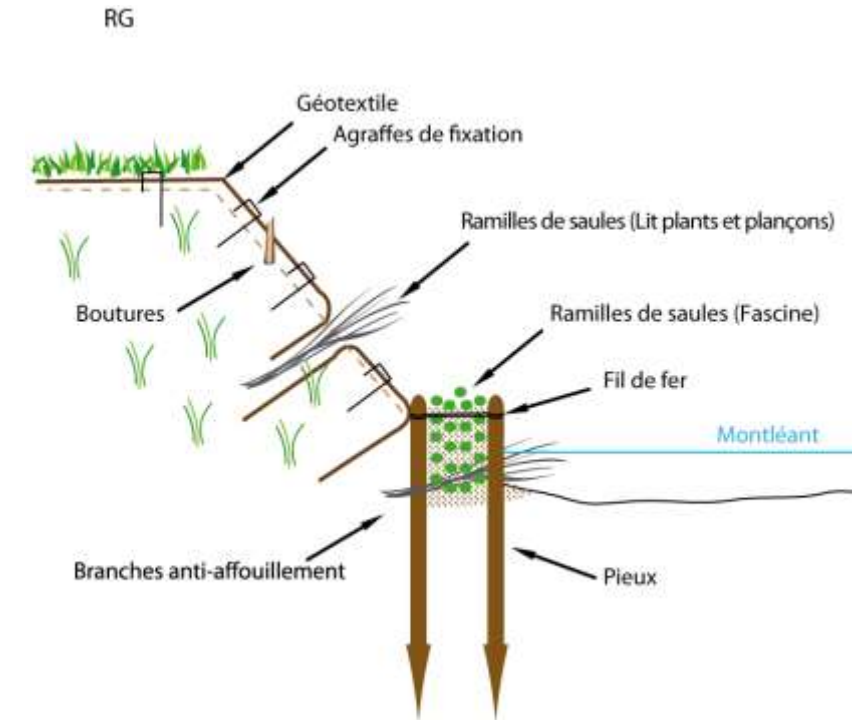
Donnée pluie	Intensité	Hauteur pluie	Volume pluie	Volume fuite	Vpaise-Mate (vol d'eau à stocker)	Vol nécessaire (de couche diffuseuse)	Vol de couche diffuseuse disponible	Delta	Vol d'eau stocké dans le mélange terre-pierre	Volume de terre pierre disponible	Delta	Volume d'eau stockable dans le mélange terre-pierre	Vol d'eau résiduel non branché
mm	mm / min	mm	m³	m³	m³	m³	m³	m³	m³	m³	m³	m³	m³
5	3.33	15.14	18	0	17	100	100	82	18	100	82	18	0
15	9.81	24.18	28	1	27	100	100	71	27	100	71	29	5
30	19.62	34.46	40	2	38	100	100	62	38	100	62	38	13
45	29.43	42.84	50	3	48	100	100	55	48	100	55	43	18
120	76.11	111.16	136	7	133	100	100	33	136	100	33	103	20
180	114.17	166.01	200	10	190	100	100	10	200	100	10	190	25
300	212.34	317.06	380	20	358	100	100	0	380	100	0	342	30
720	533.64	811.35	974	41	933	100	100	0	974	100	0	893	38

Données fixes Données variables Volume d'eau Volume de matériaux

La restauration hydromorphologique du ruisseau du Montléant

Alternance de Pauline ROUQUETTE

Structure d'accueil: Rivière des 4 vallées

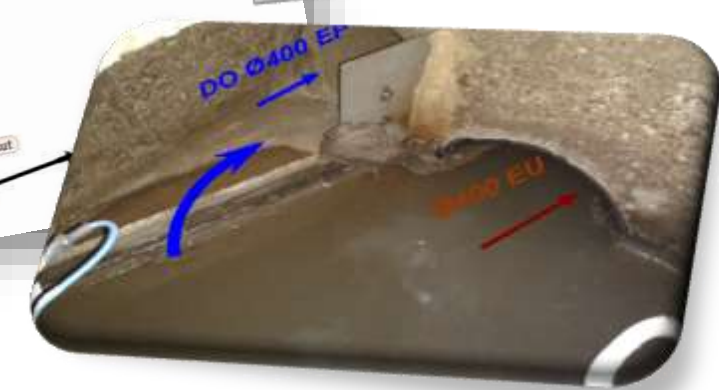
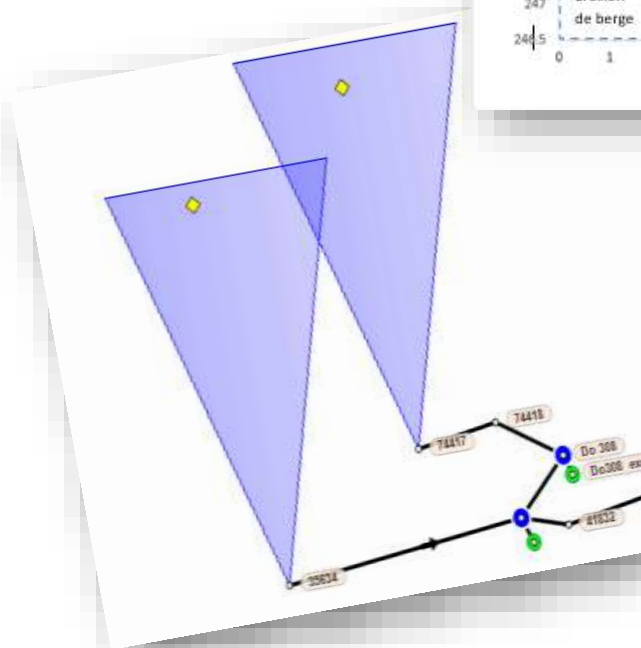


Maîtrise des Rejets Urbains de Temps de Pluie sur le Bassin versant de l'Yzeron

Elaboration d'une procédure de diagnostic des déversoirs d'orages et de leur impacts sur le milieu naturel

Stage de Loic Dauriac

Structure d'accueil: Grand Lyon Métropole



Expérimentation d'une nouvelle méthode d'acquisition des données bathymétriques par sondeurs multifaisceaux

Alternance de Clément BOUBEKRI

Structure d'accueil : Compagnie Nationale du Rhône

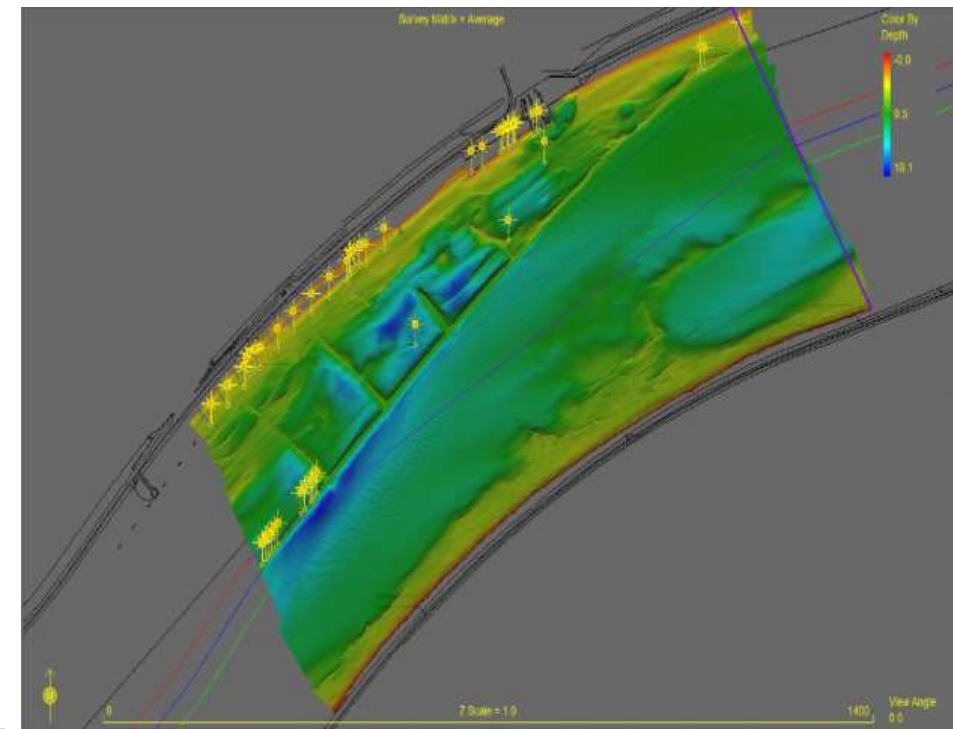
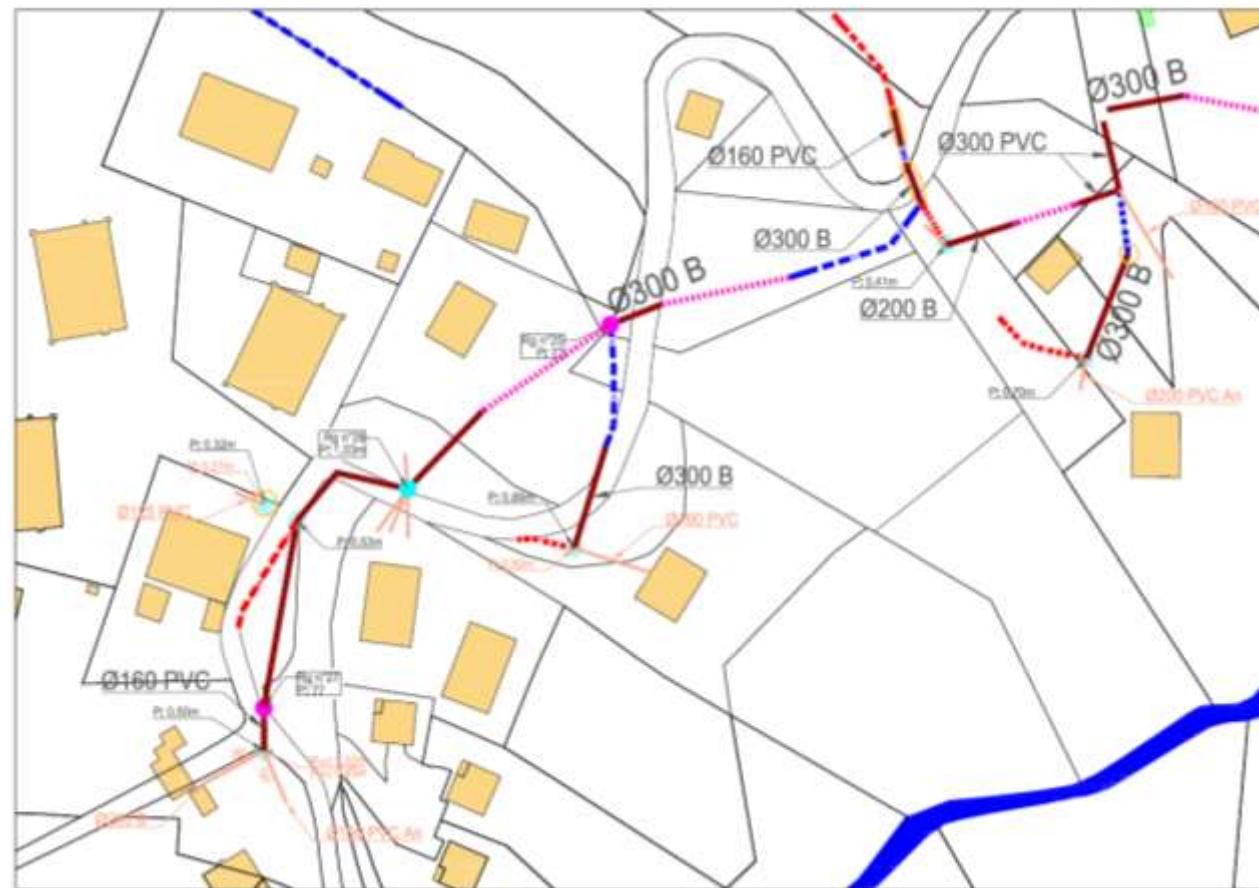
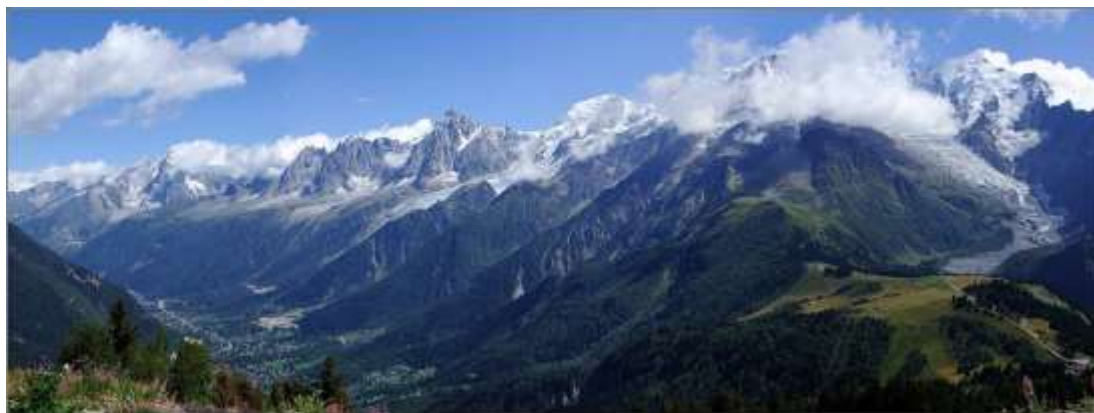


Schéma de Gestion des Eaux Pluviales aux Houches

Alternance DUROUGE Julie

Structure d'accueil : Vallée de Chamonix Mont-Blanc



Capitaliser les retours d'expérience sur les dernières inondations

Alternance de Jérôme Brigatti

Structure d'accueil: Syndicat Intercommunal d'Aménagement du Bassin de l'Herbasse



Commune	Prévision	Surveillance	Préparation en temps de crise	Gestion de crise
Clérieux	- Predict Service - APIC - Météo France	- A l'intérieur de la commune - A l'extérieur : 1 commune aval	Aucune n'a été possible	- alerte à la population - organisation des secours - sécurisation voie publique - évacuation
Charmes	- Predict Service - Météo France	- A l'intérieur de la commune - A l'extérieur : 2 communes aval		- alerte à la population - évacuation du camping - assistance à la population - organisation des secours - sécurisation du réseau routier
Saint-Donat	- Predict Service - Météo France	Aucune		- aucune alerte possible - assistance à la population - peu d'évacuations - organisation des secours - sécurisation voie publique

Suivi par radiopistage de la dévalaison des smolts de saumons atlantique sur la rivière Gartempe (87)

Stage de Antoine DUPERRAY

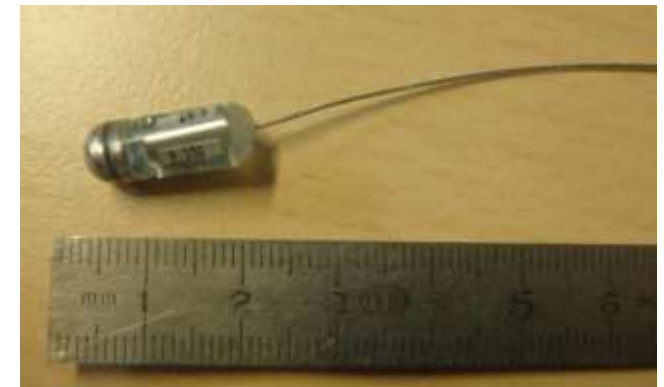
Structure d'accueil: Association Loire Grands Migrateurs (LOGRAMI)



Smolt marqué d'un émetteur
©LOGRAMI



Localisation manuelle des poissons
©LOGRAMI



Emetteur radio ©LOGRAMI

Prioriser la régularisation des étangs en barrage sur cours d'eau

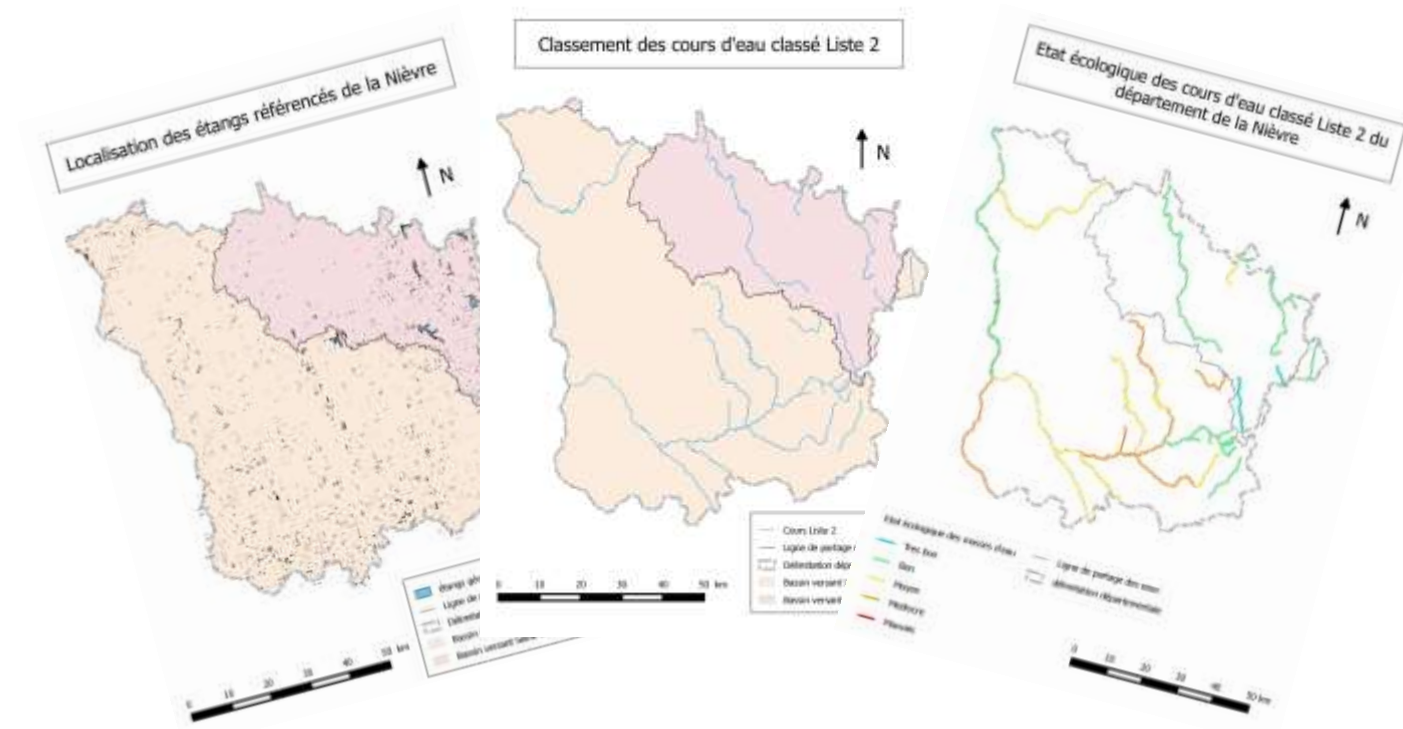
Apprentissage de Simon Guillot

Structure d'accueil: Direction Départementale des Territoires la Nièvre (58)



Liberté • Égalité • Fraternité
RÉPUBLIQUE FRANÇAISE

Direction
Départementale
des Territoires
de la Nièvre



Alexis Sabot

Syndicat Mixte Veyle Vivante



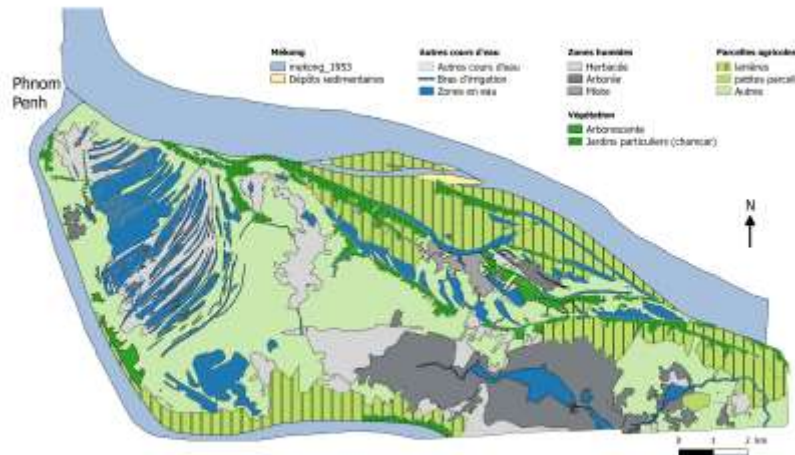
**Lutter contre les pollutions
diffuses d'origine non agricole :
Les Plans de Désherbage
Communaux**

Etude de la dynamique hydromorphologique du Mékong au Cambodge de 1953 à nos jours

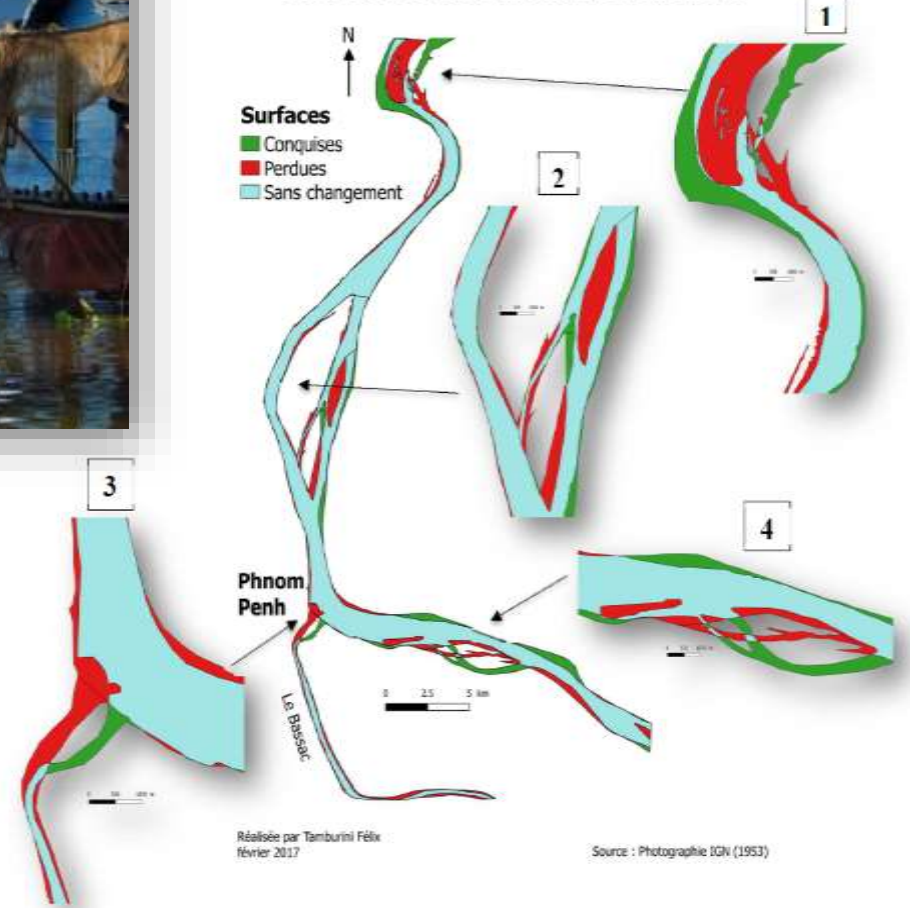
Stage de Tamburini Félix
 Structure d'accueil: IRG CNRS EVS



L'occupation du sol en 1953 en aval de Phnom Penh (zone pilote)



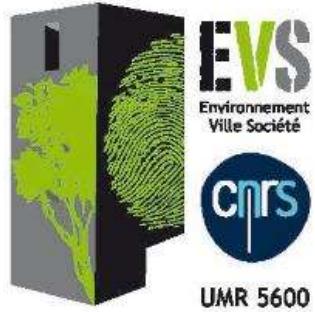
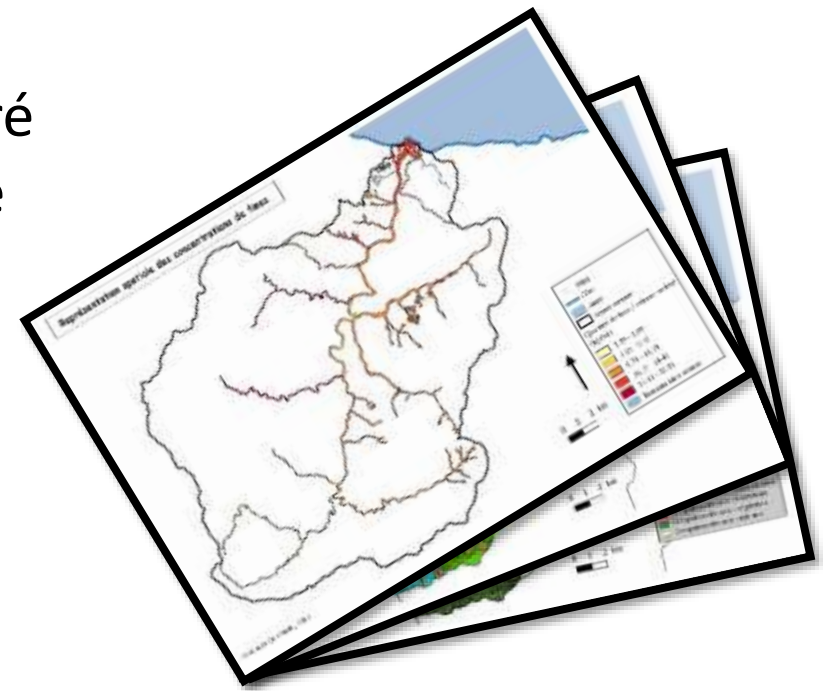
Les changements hydromorphologiques du Mékong entre 1953 et 2017 sur le tiers inférieur de la zone d'étude



Caractérisation de bassins versants miniers et du degré de colmatage de la rivière Thio en Nouvelle-Calédonie

Stage de Germain MERIAUX

Structure d'accueil: IRG CNRS EVS

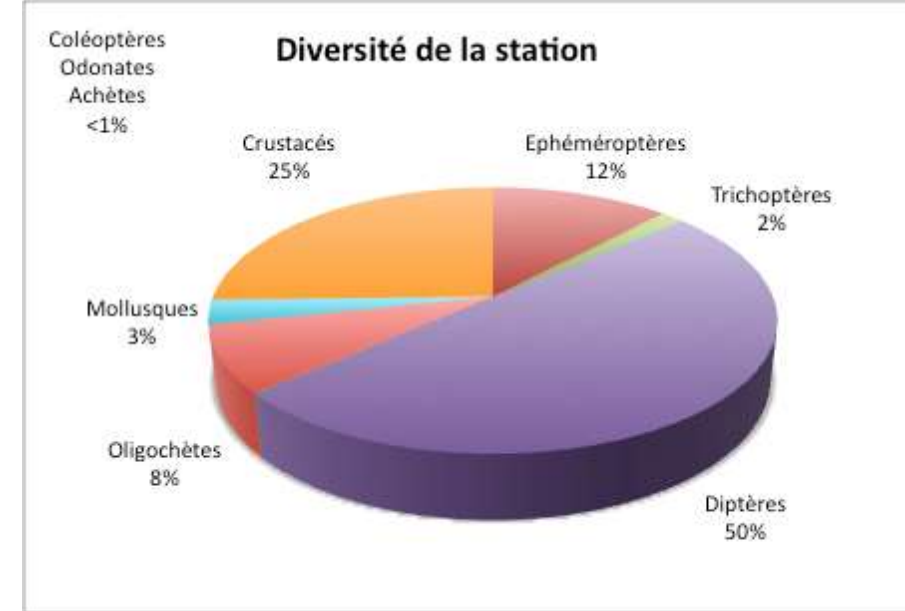


Etude de la qualité hydrobiologique du bassin Adour Garonne par IBG MPCE Stage de Alexandre THIERRY

Structure d'accueil: CE3E



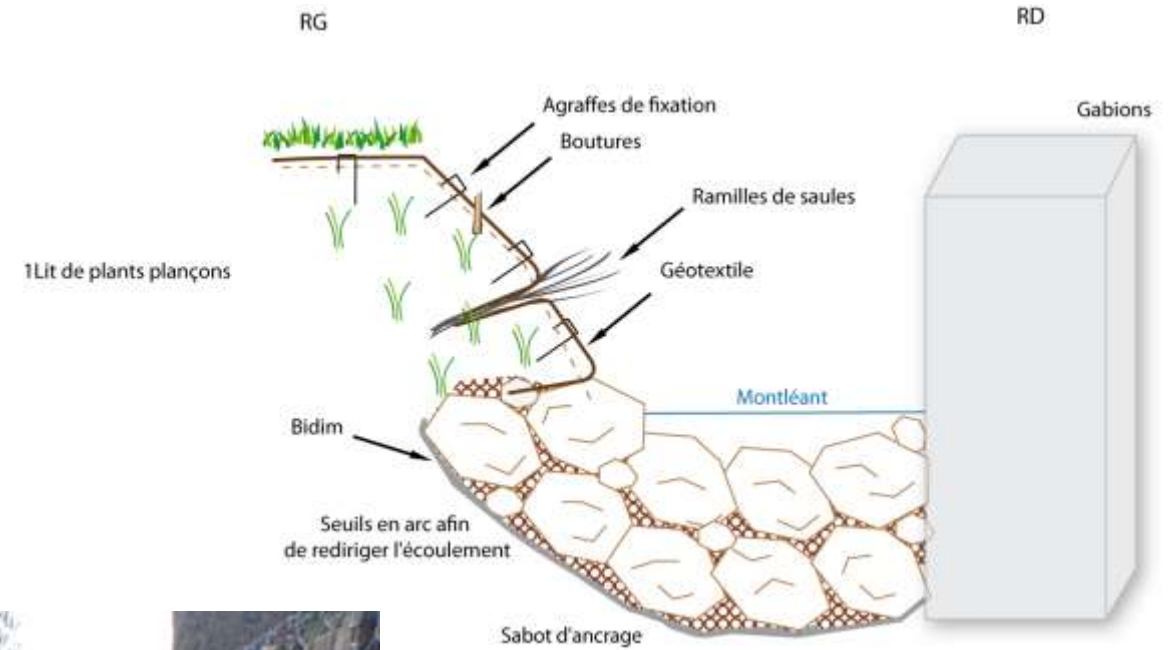
12 Bis Route de Conches - 27180 ARNIÈRES SUR ITON
Tél. : 02.32.62.53.62 - Fax : 02.32.62.59.46
www.ce3e.fr - ce3e@ce3e.fr



Restauration hydromorphologique du ruisseau du Montléant

Stage de Pauline Rouquette

Structure d'accueil: Syndicat Rivières des 4 Vallées



Etat des lieux environnemental sur le torrent du Réallon (05) pour l'implantation d'une microcentrale hydroélectrique

Stage de Dylan Richard

Structure d'accueil: Maison Régionale de l'Eau



UNIVERSITÉ **LUMIÈRE** LYON 2

UNIVERSITÉ DE LYON



La Région
Auvergne-Rhône-Alpes

MAE
L
P
R
O