

Réalisations d'étudiants en LPRO MAEP
apprentissage ou stage au sein de
structures publiques ou bureaux d'études
Promo 2017-2018



UNIVERSITÉ **LUMIÈRE** LYON 2
UNIVERSITÉ DE LYON



MAEP
LPRO

L'Orne et son bassin versant « Quels sont les problèmes fonctionnels du cours d'eau et de sa zone d'influence ? »

Alternance de CROUZIER Adrien

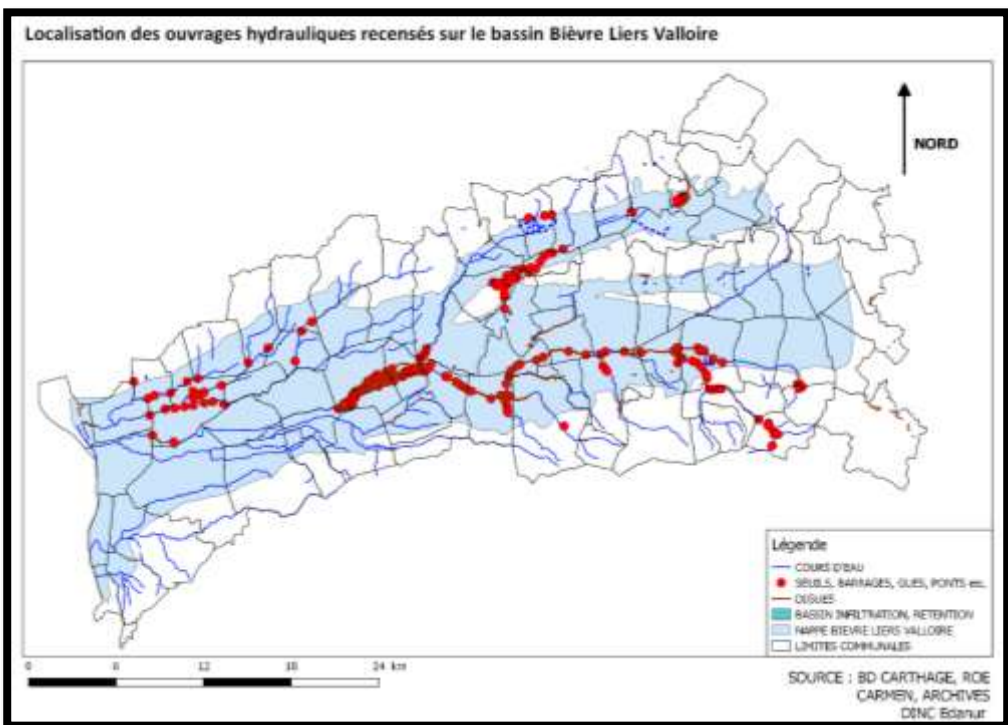
Structure d'accueil : Conseil Départemental de Meurthe-et-Moselle DITAM (Direction Territoriale Adjointe à l'Aménagement) de Briey



Recensement des ouvrages hydrauliques sur le bassin Bièvre Liers Valloire dans le cadre de la prise de la compétence GEMAPI

Stage d'Edanur DINC

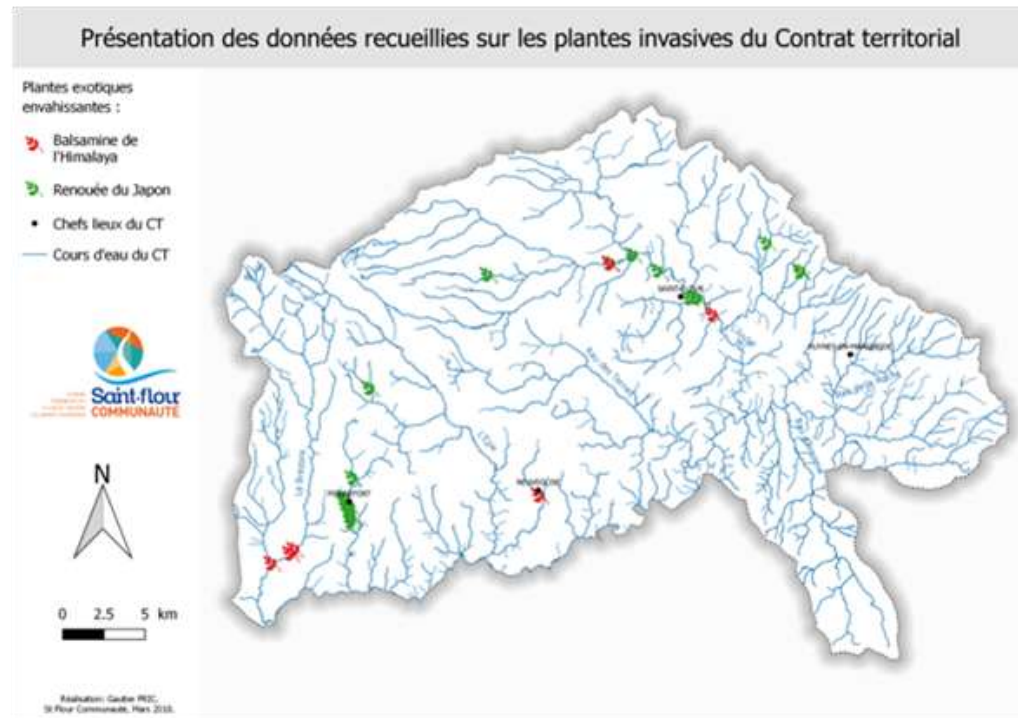
Structure d'accueil:
Syndicat Intercommunal d'Aménagement
Hydraulique Bièvre Liers Valloire



Gestion intégrée des plantes exotiques envahissantes sur le Contrat territorial des affluents de la Truyère cantalienne

Stage de Gautier FRIC

Structure d'accueil : Service environnement
Saint-Flour Communauté



Scénario 1	Coûts en interne (€)	Coûts en externe (€)
Fouage	50 692	18 600
Arrachage	19 822	9 720
Arrachage par lycée		1 600
Traitement de la Balsamine		11 100
TOTAL	79 514 €	39 020 €

Scénario 2	Coûts en interne (€)	Coûts en externe (€)
Brûlage	18 312	2 450
Traitement de la Balsamine		31 100
TOTAL	18 312 €	33 550 €

Scénario 3	Coûts en interne (€)	Coûts en externe (€)
Brûlage	7 944	1 450
Arrachage par lycée		1 600
Fouage / brûlage / bouturage		4 000
Traitement de la Balsamine		31 100
TOTAL	7 944 €	38 150 €



Financement de l'Agence de l'Eau Adour-Garonne à 50%	TOTAL	38 577 €	17 525 €
Autofinancement à prévoir	TOTAL	38 577 €	17 525 €

TOTAL	10 721 €	13 850 €
TOTAL	10 721 €	13 850 €

TOTAL	9 340 €	10 655 €
TOTAL	9 340 €	10 655 €

Etude et optimisation du fonctionnement d'un bassin de rétention des eaux pluviales

Stage de Victor GERVAIS

Structure d'accueil: Direction rivière et assainissement – Saint-Etienne Métropole



	Méthode interne à SEM		
	SJBO_003	SBJO_021	SJBO_022
Surface totale (ha)	2,411	25,886	4,571
Surface imperméable (ha)	1,505	13,232	2,574
Surface perméable (ha)	0,936	12,654	1,997
Cr équivalent	0,69	0,61	0,65
Surface active (ha)	1,692	15,762	2,973
Qf (m3/s)	0,024	0,259	0,046
Volume (m3)	580,474	5285,904	1010,071

Développement et tests en laboratoire de capteurs économes pour la métrologie des sédiments en suspension en rivière : Turbidité et couleur

Stage de Pascal KRIEG RABESKI

Structure d'accueil: Laboratoire IRG EVS
Université Lyon 2



Carte Arduino Uno: source www.Arduino.fr



Capteur de turbidité SKU : SEN0189 source DFRobot

N° de Test	Paramètre testé	Origine	Principe expérimental pour le mettre en évidence	Résultats	
Test 1	Influence du pas de temps d'acquisition sur l'estimation d'une mesure moyenne	Technologie des sondes	Faire varier la fréquence d'échantillonnage ou le temps d'intégration	Pas d'influence Choix: Pas 1s Moyenne sur 1 minute	
Test 2	Turbulences, effet de cavitation	Vitesse de l'eau, niveau de turbulences	Faire varier la vitesse de rotation du mélangeur	Influence faible Etype < 3% Choix: 24 000 T/min	
Test 3	Température	Thermie de l'eau	Mesure jusqu'au retour à température ambiante d'échantillons placés en chambre froide	Turb.	Influence faible
				Coul.	Pas d'influence
Test 4	Luminosité extérieure	Soleil, éclairage publique...	Mesures comparatives éclairage ambiant et système expérimental occulté	Influence faible < 3% (sur les faibles concentrations)	
Test 5	Perte de tension électrique	Longueur du câble	Faire varier la longueur du câble de liaison	Influence faible 0,01 V pour 10m	
Test 6	Concentration	Transport des matières en suspension	Réaliser des mesures de solutions à différentes concentrations de 0.01 g/L à 10 g/L	Turb.	Bonne corrélation
				Coul.	Réponse linéaire et cohérente

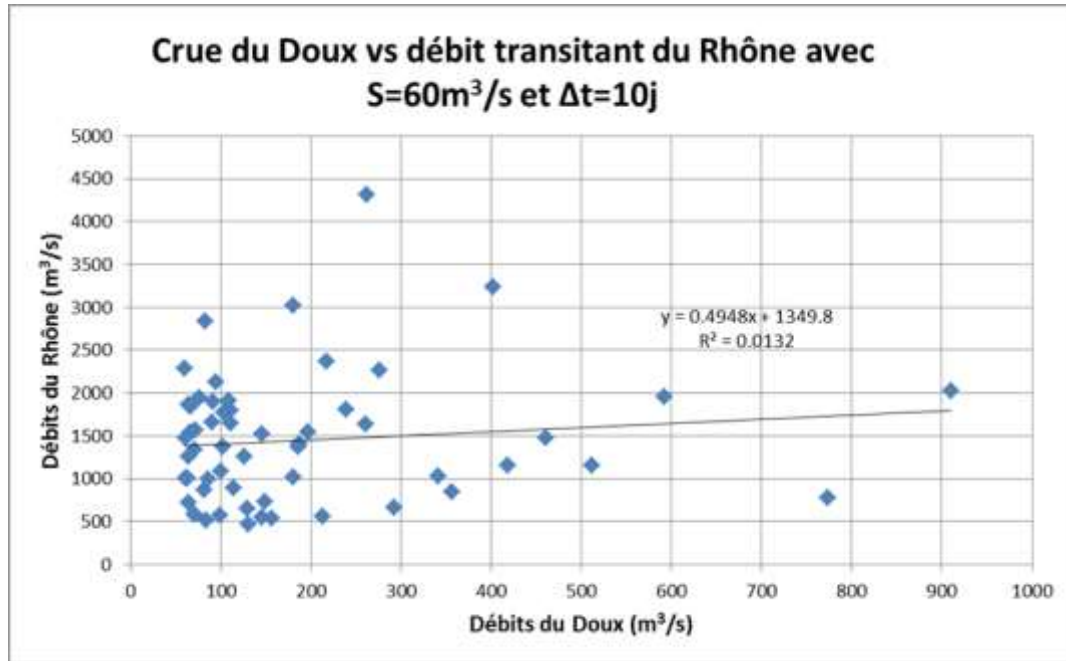


UNIVERSITÉ
LUMIÈRE
LYON 2
UNIVERSITÉ DE LYON

Étude des crues des affluents du Rhône et de leur concomitance avec les crues du Rhône

Apprentissage de Rodolphe Jeannot

Structure d'accueil: Compagnie Nationale du Rhône



Réduction des eaux claires parasites sur un hameau d'altitude avant raccordement à une station de traitement existante

Apprentissage de Pierre BRUNET

Structure d'accueil : Communauté de Communes du Guillestrois et du Queyras

Guillestrois-Queyras
Communauté de communes



Etude écologique des bassins de rétention des eaux pluviales de Limoges Métropole

Alternance de CRAPET Quentin

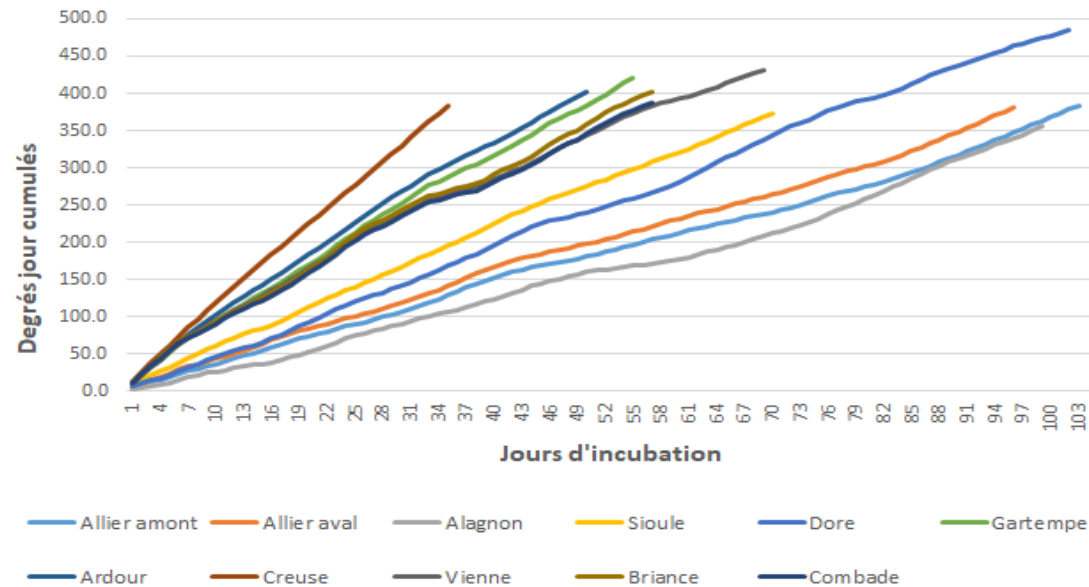
Structure d'accueil : Limoges Métropole



Synthèse de l'étude de survie sous gravier des œufs de salmonidés sur la bassin versant de la Loire

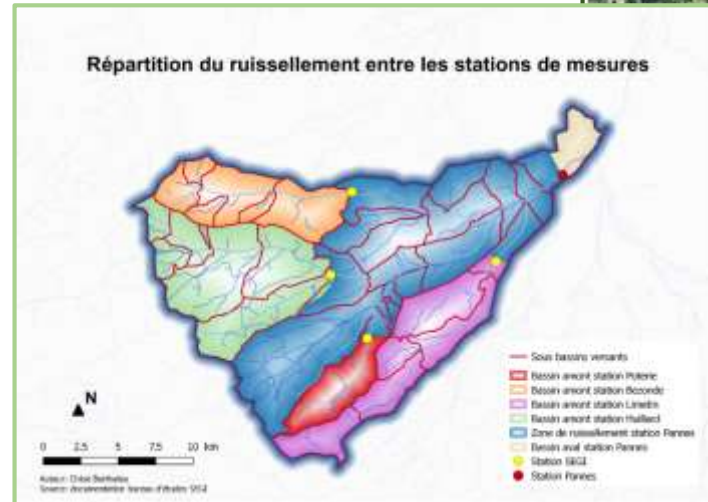
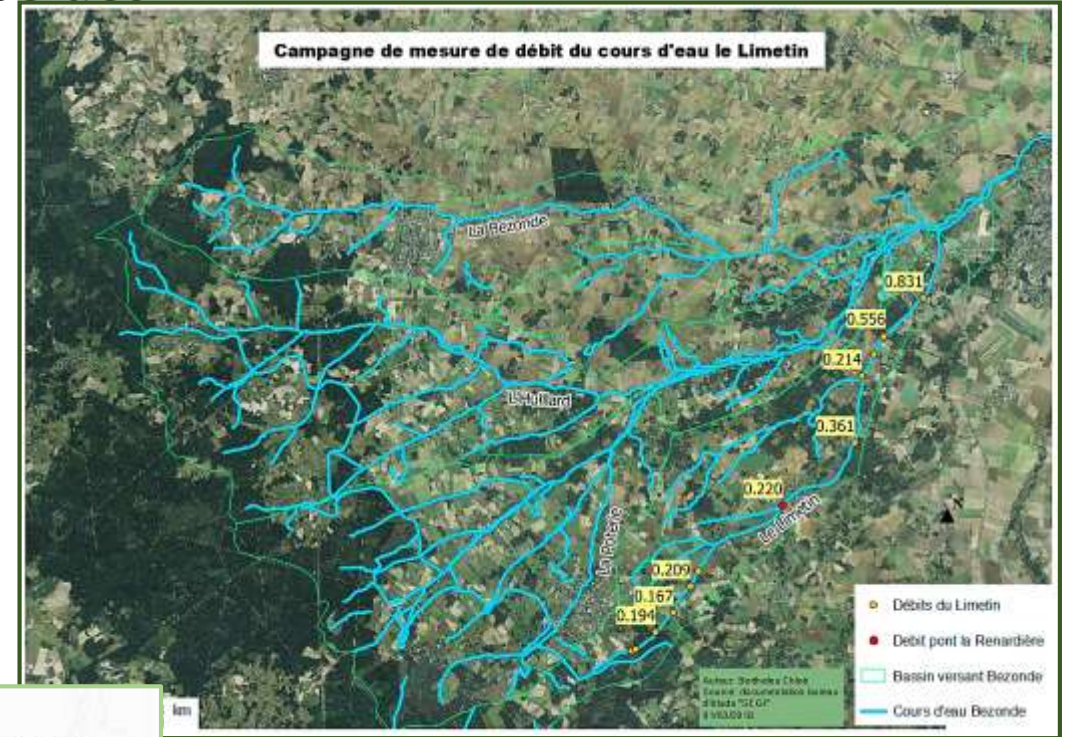
Alternance de Paulin SENE LACOMBE

Structure d'accueil : Association Migrateur LOGRAMI
(Loire Grands Migrateurs)



Méthodologie d'une campagne de relevé et analyse des mesures sur la rivière de la Bezonde

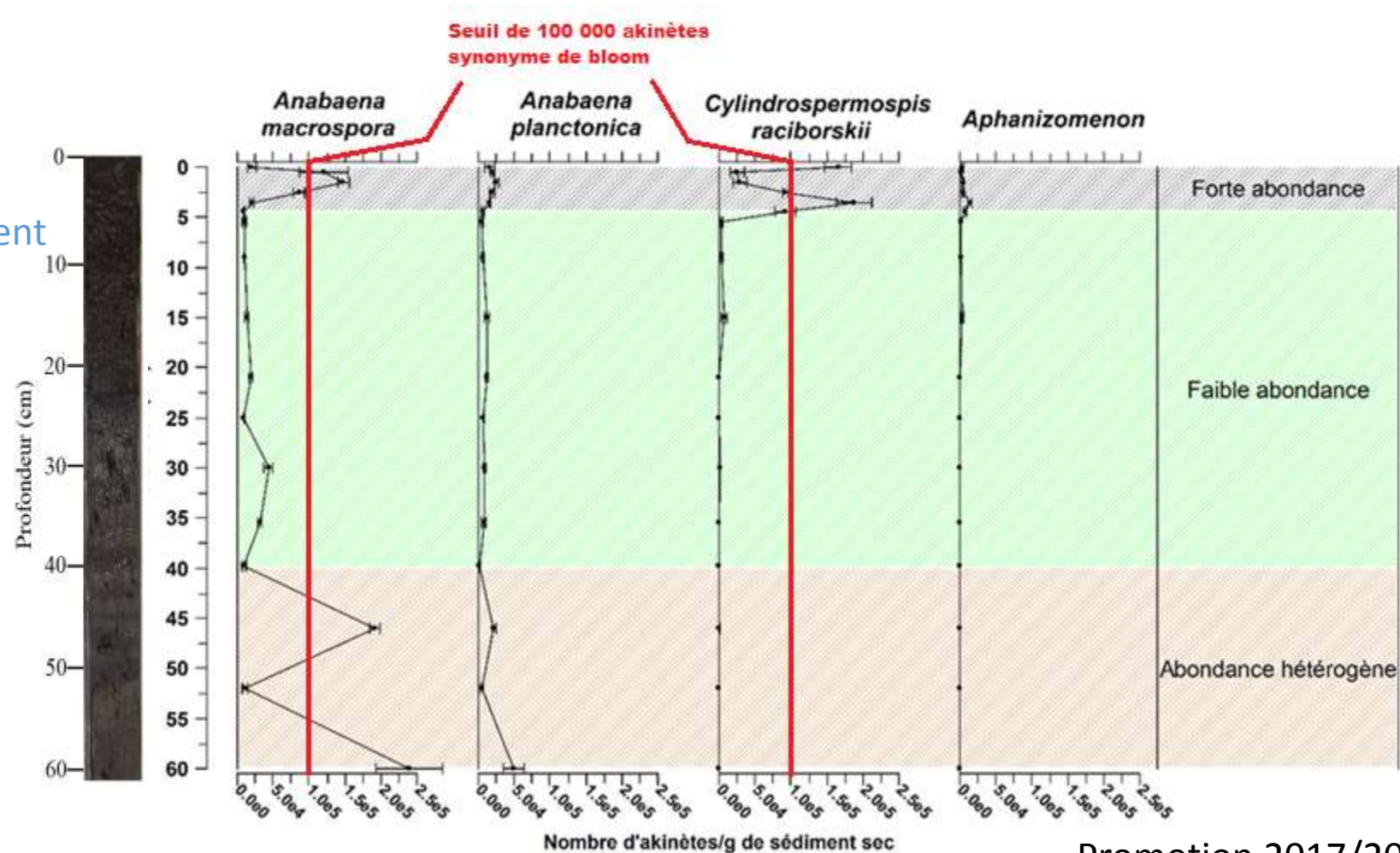
Alternance de Bertheleu Chloé
Structure d'accueil: PCM Ingénierie



Caractérisation de l'historique des proliférations cyanobactériennes sur le plan d'eau de Cournon (63)

Alternance de Antoine JAMON

Structure d'accueil : ATHOS Environnement



UNIVERSITÉ **LUMIÈRE** LYON 2

UNIVERSITÉ DE LYON



La Région
Auvergne-Rhône-Alpes

MAE
L
P
R
O