

Réalisations d'étudiants en LPRO MAEP
apprentissage ou stage au sein de
structures publiques ou bureaux d'études
Promo 2019-2020



UNIVERSITÉ **LUMIÈRE** LYON 2
UNIVERSITÉ DE LYON



MAEP
LPRO

Impact des eaux claires parasites sur le traitement des eaux usées et sur le milieu récepteur naturel

Alternance de Nicolas VIDAL

Structure d'accueil: Drome Ardèche Communauté de communes

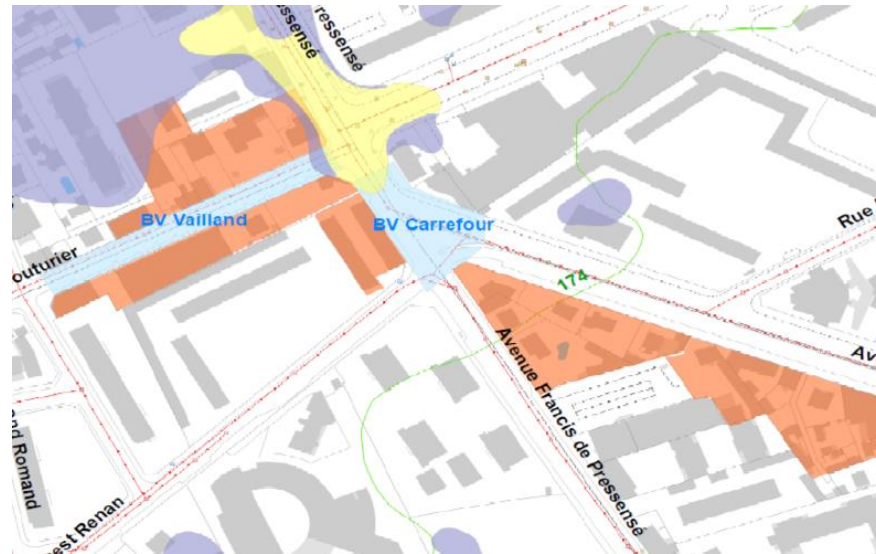


GESTION DES EAUX PLUVIALES PROJET PETITE GUILLE LYON VENISSIEUX

Alternance de GOUGUI Abdallah

Structure d'accueil: Grand Lyon Métropole

GRAND LYON
la métropole



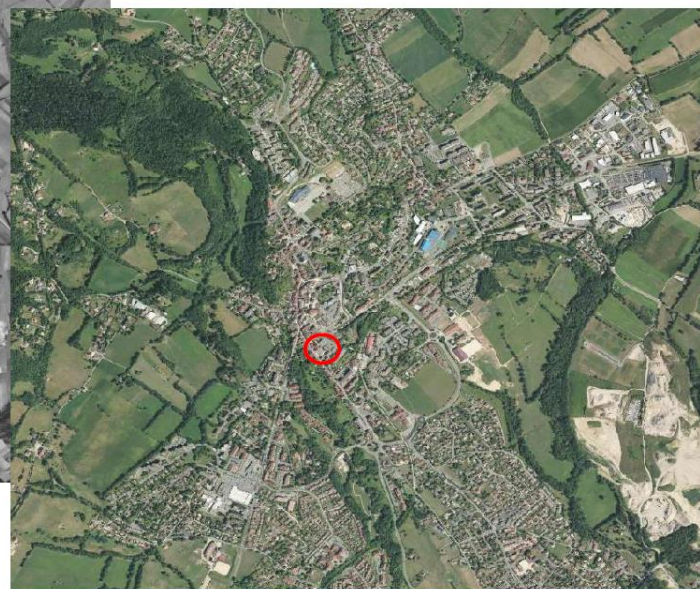
Création d'une fiche ouvrage pour répertorier les bassins de rétention de Pays Gex agglo pour le service Eaux Pluviales et GEMAPI, afin d'améliorer leurs gestions.

Alternance de Hugo MARTIN

Structure d'accueil: Pays de Gex agglo



Gex entre 1950 et 1965



Gex en 2018

DEFINITION D'UNE STRATEGIE DE REDUCTION DE L'ALEA INONDATION SUR LES BASSINS DE L'ARDIERES, DU NIZERAND ET DU MORGON (VOLET RECENSEMENT ET FIABILISATION DES ENJEUX EXPOSES)

Alternance de Loïc PERVIER

Structure d'accueil: PROLOG



Rédaction de la phase I du schéma directeur d'assainissement de la commune d'Usson en Forez.

Alternance de Loris Roux

Structure d'accueil: Réalités Environnement

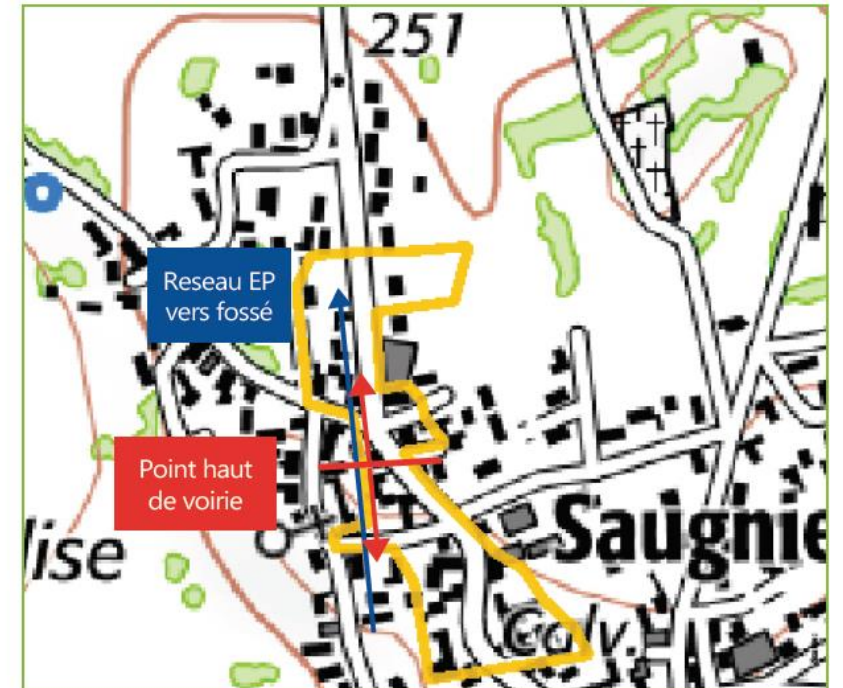
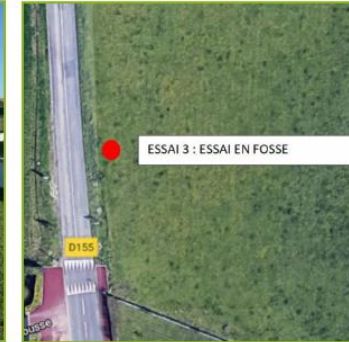
Réalités
Environnement



Comment réduire ou maîtriser l'aléa inondation par ruissellement sur un secteur défini ?

Alternance de Degand Solène

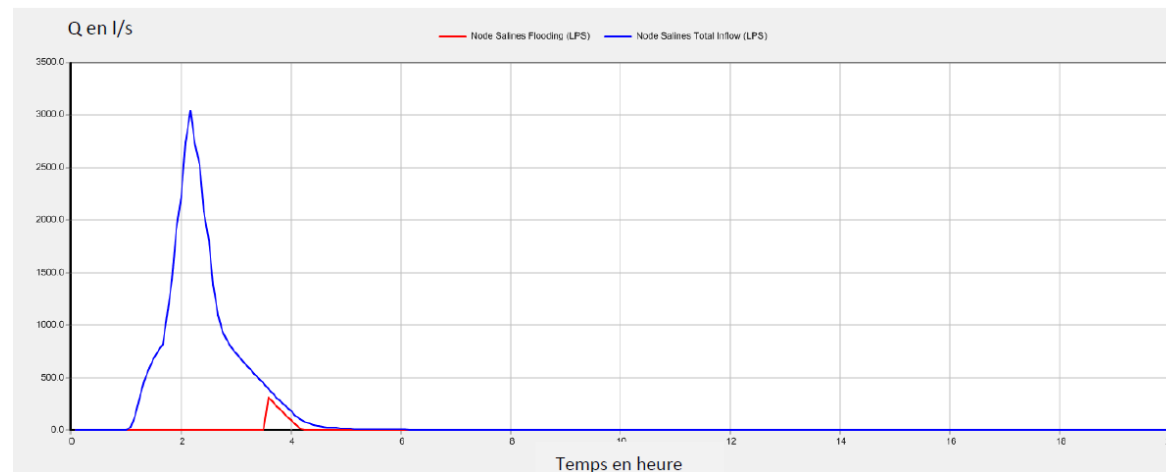
Structure d'accueil: Groupe Merlin



Étude hydraulique pour la gestion des eaux pluviales

Alternance de BATAILLE Pauline

Structure d'accueil: Cabinet Merlin



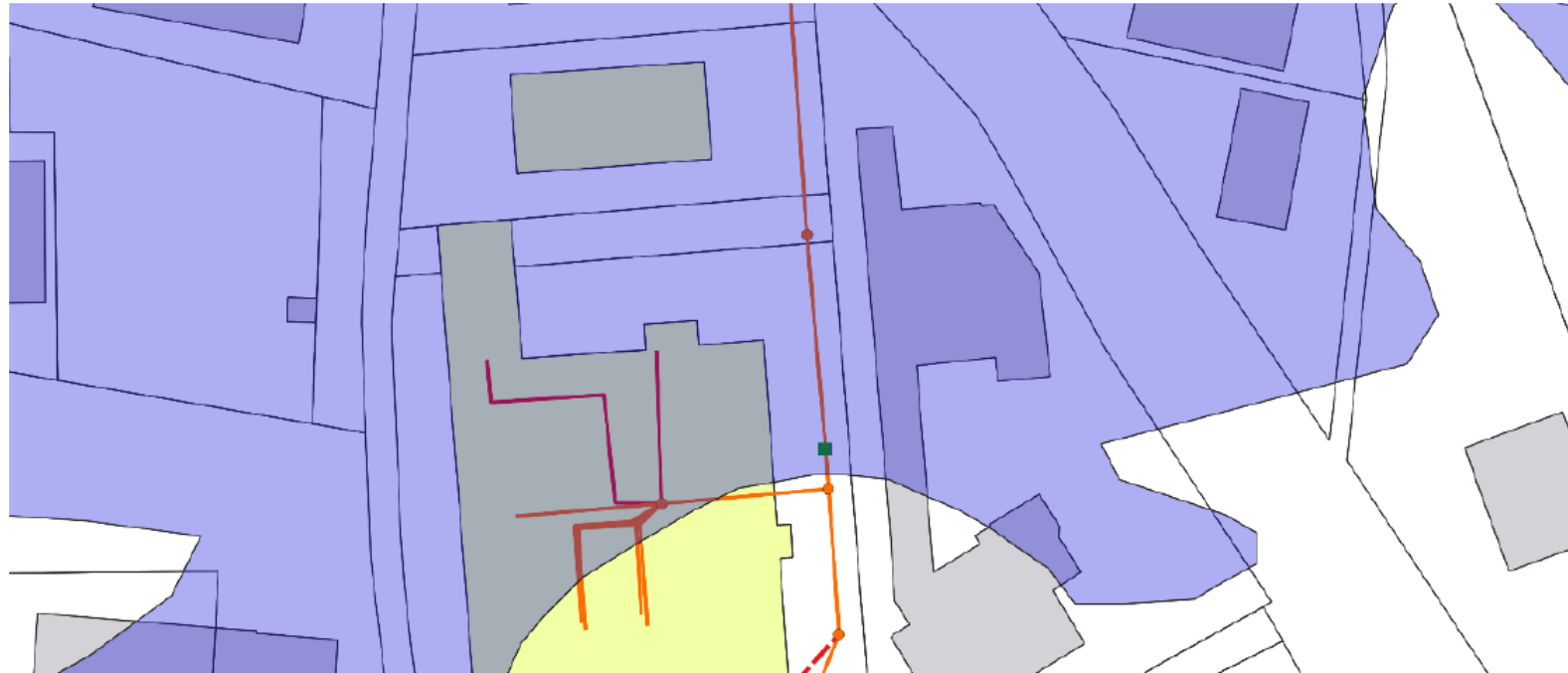
DIAGNOSTIC EAU ET INONDATION AUPRES D'UN INDUSTRIEL SUR LE BASSIN VERSANT DU GARON

Alternance de Jean-Charles PETIT

Structure d'accueil: Réalité Environnement



Réalités
Environnement



Amélioration du suivi et du traitement des désordres de la digue du Cher

Alternance de **Cassandra BOUTTIER**

Structure d'accueil: **Tour Métropole Val de Loire**



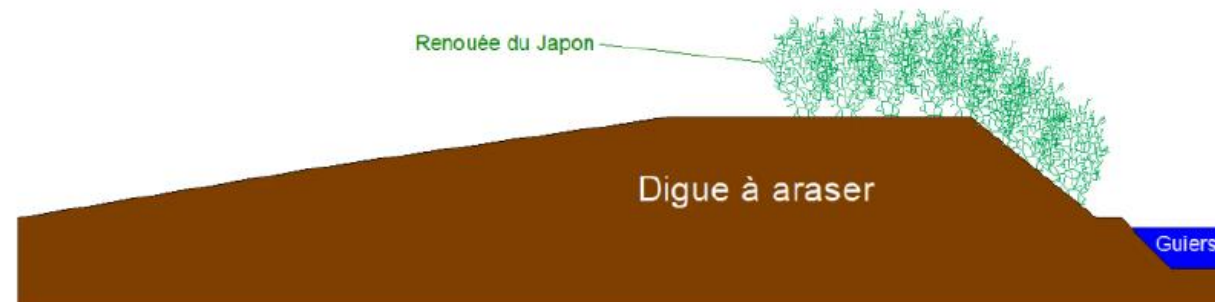
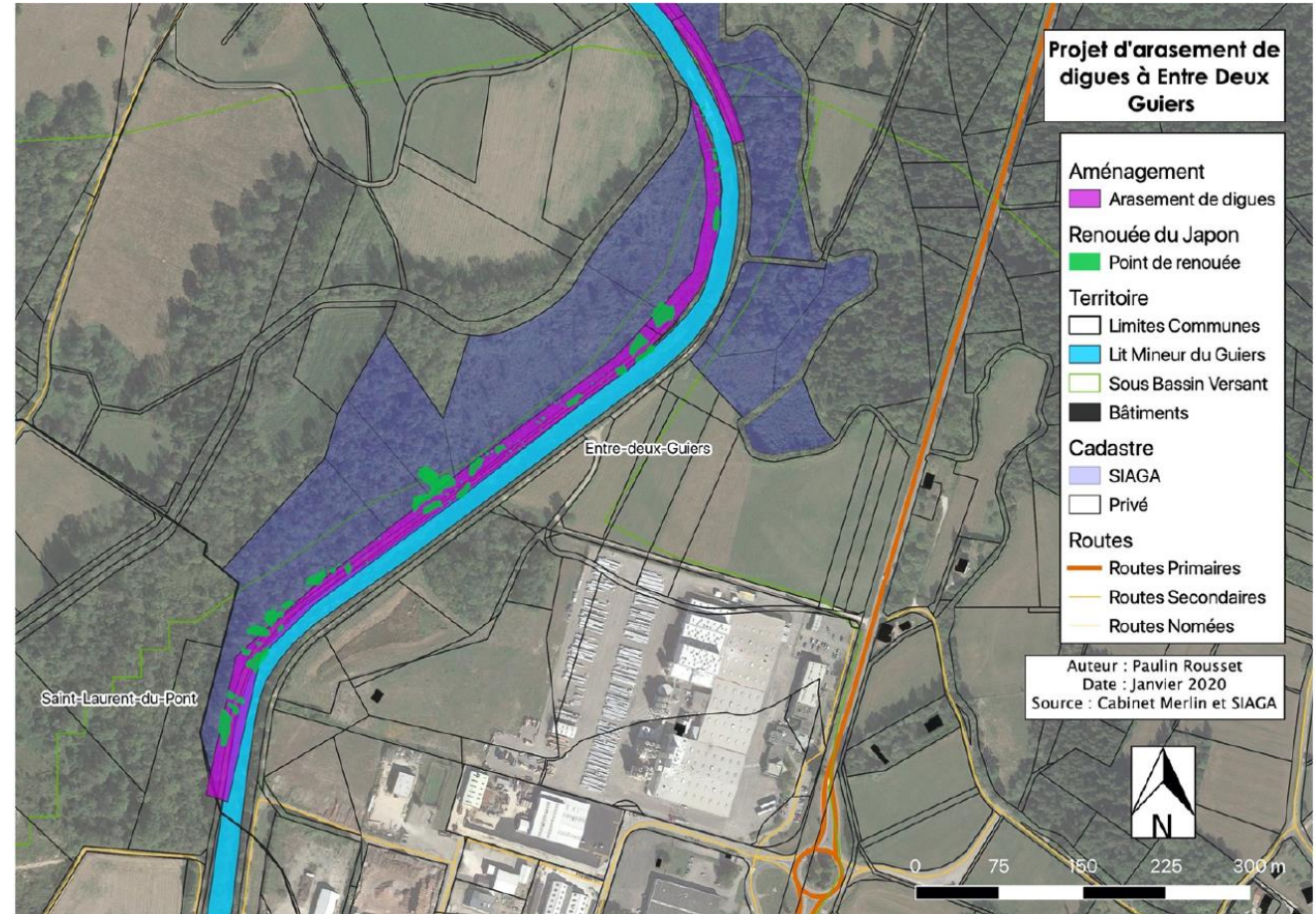
Photographie 1 : rive droite du Cher. Source : Tours Métropole Val de Loire



Gestion de la renouée du Japon lors de travaux d'aménagement de cours d'eau

Alternance de Paulin ROUSSET

Structure d'accueil: Cabinet Merlin



Suivi de la restauration hydromorphologique de la Veyle à Buellas Analyses de données CarHyce

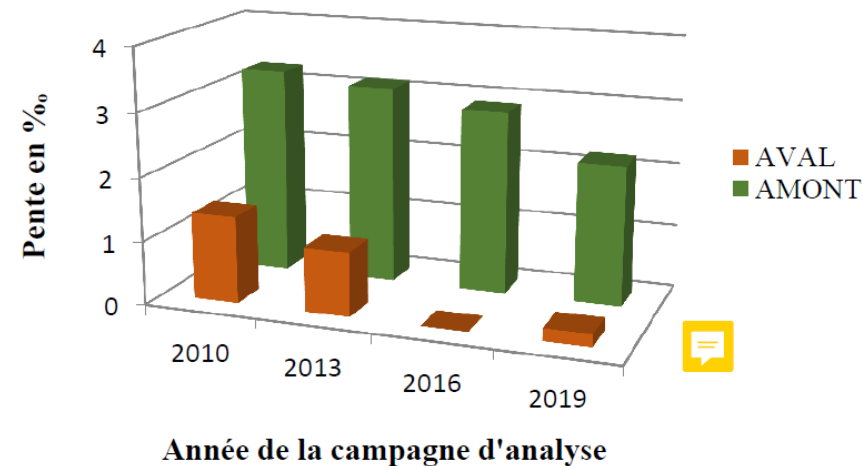
Stage de Mailys VERDONI

Structure d'accueil: OFB



OFB
OFFICE FRANÇAIS
DE LA BIODIVERSITÉ

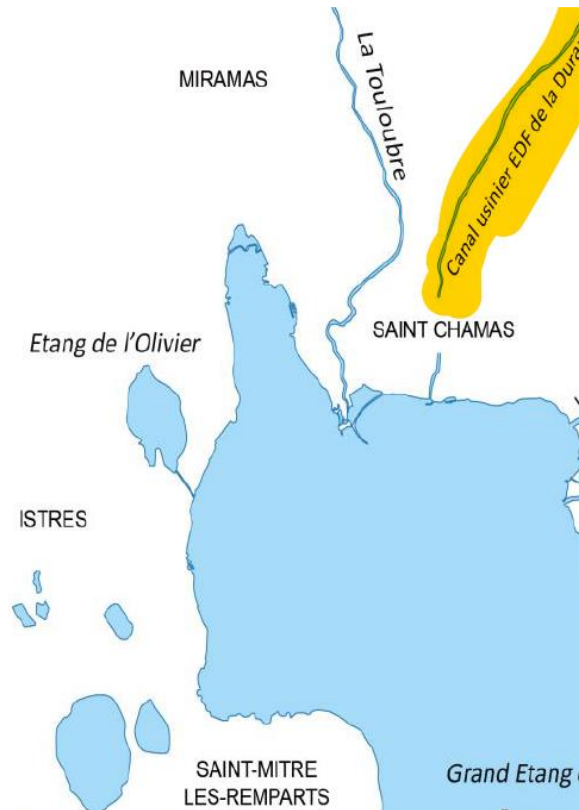
Evolution des pentes des stations témoin



Flux admissibles en nutriments et eutrophisation dans la lagune de Berre

Stage de Grégoire DE BENTZMANN

Structure d'accueil: GIPREB



SUIVI DE LA QUALITE DU RUISSEAU XXX LIAISON AUTOROUTIERE A89/A6

Alternance de FOUILHOUX Bérénice

Structure d'accueil: Sciences Environnement



Sciences Environnement



ANALYSE	UNITE	Système d'évaluation			MATRICE EAU		
		DCE		Seq-Eau	Amont Bassin XX	Aval immédiat Bassin XX	Aval éloigné Bassin XX
		EPC	EC				
Température de l'eau	°C	x			8.2	8.3	9.0
Oxygène dissous	mg/l	x			9.05	10.12	10.69
Saturation en oxygène	%	x			79.6	89.1	96.3
Conductivité	µS/cm			x	252	348	458
pH	-	x			7.96	8.06	8.05
Indice (C10-C40)	mg/l				<0,1	<0,1	<0,1
TAC	° f			x	4.65	5.5	8.75
MEST	mg/l			x	3.4	3.2	10
DBO5	mg/l O2	x			0.8	0.8	1.5
DCO	mg/l O2			x	20	20	<20
Ammonium	mg/l NH4+	x			<0,05	<0,05	0.25
Calcium dissous	mg/l Ca++			x	31.3	36.7	53.2
Sodium dissous	mg/l Na+			x	12.3	25.4	28.2
Potassium dissous	mg/l K+				0.8	1.6	2.9
Bicarbonates	mg/l HCO3-				57	67	107

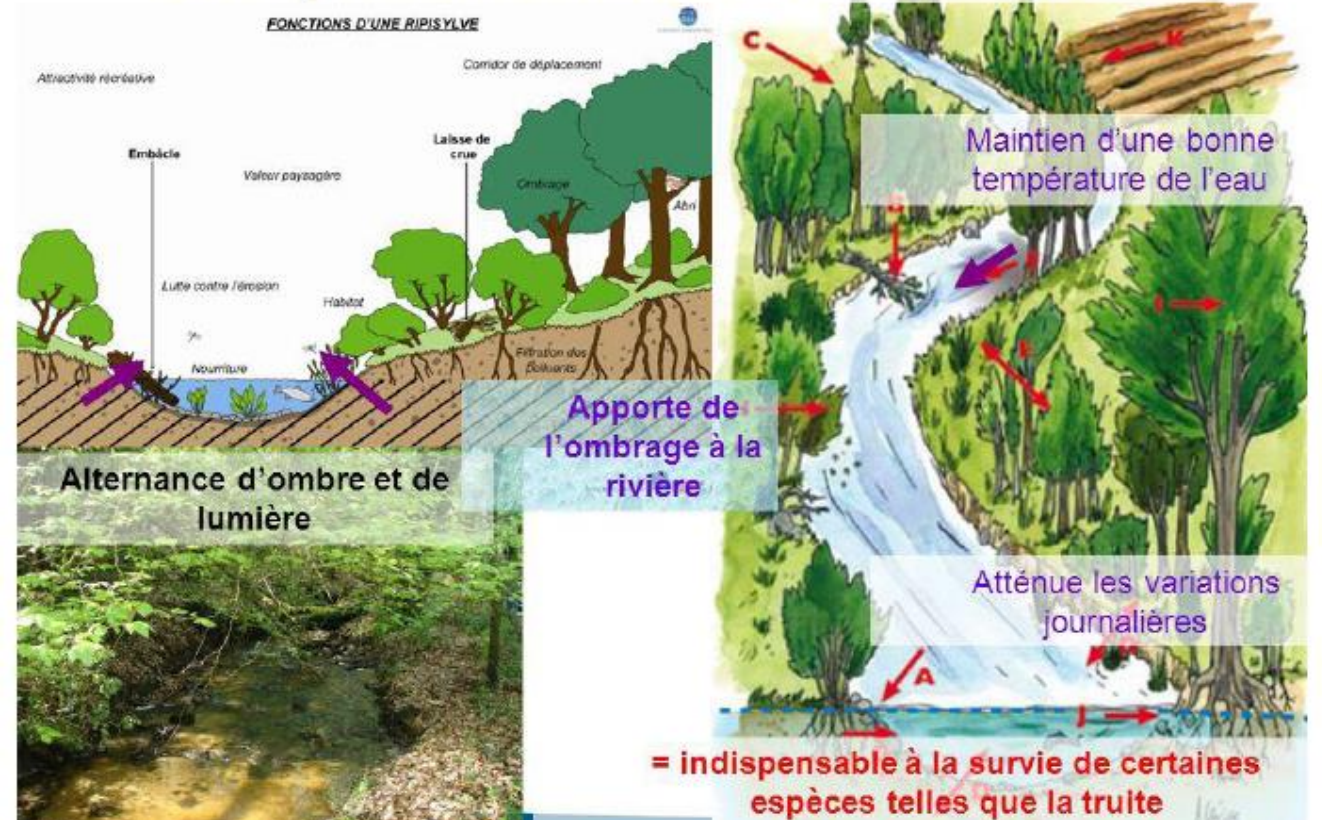
Comment structurer une base de données et élaborer une méthodologie de diagnostic sur une structure nouvelle avec des banques d'informations hétérogènes ?

Alternance de Quentin GOGNON

Structure d'accueil: SIRRA



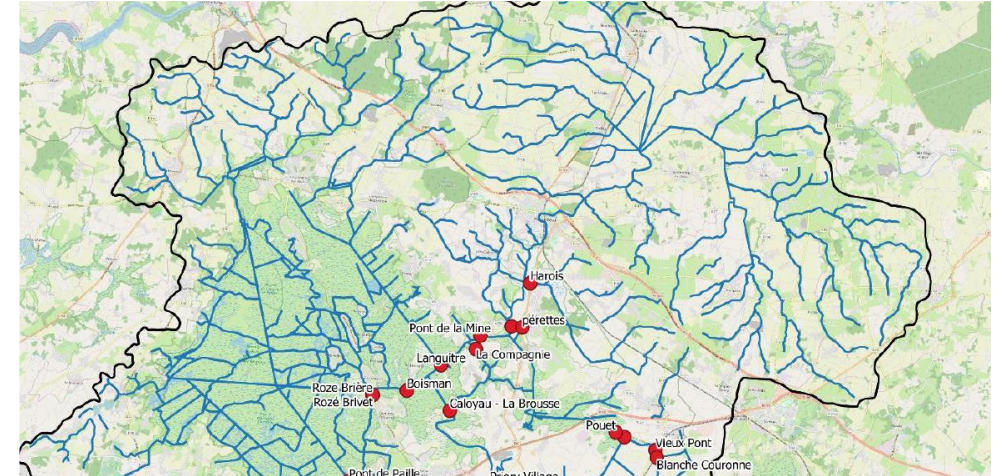
La ripisylve, élément indispensable au bon fonctionnement d'une rivière



Etude préalable en vue d'une restauration de la qualité morphologique des cours d'eau sur le bassin versant du Brivet

Alternance de Mattis ROTUREAU

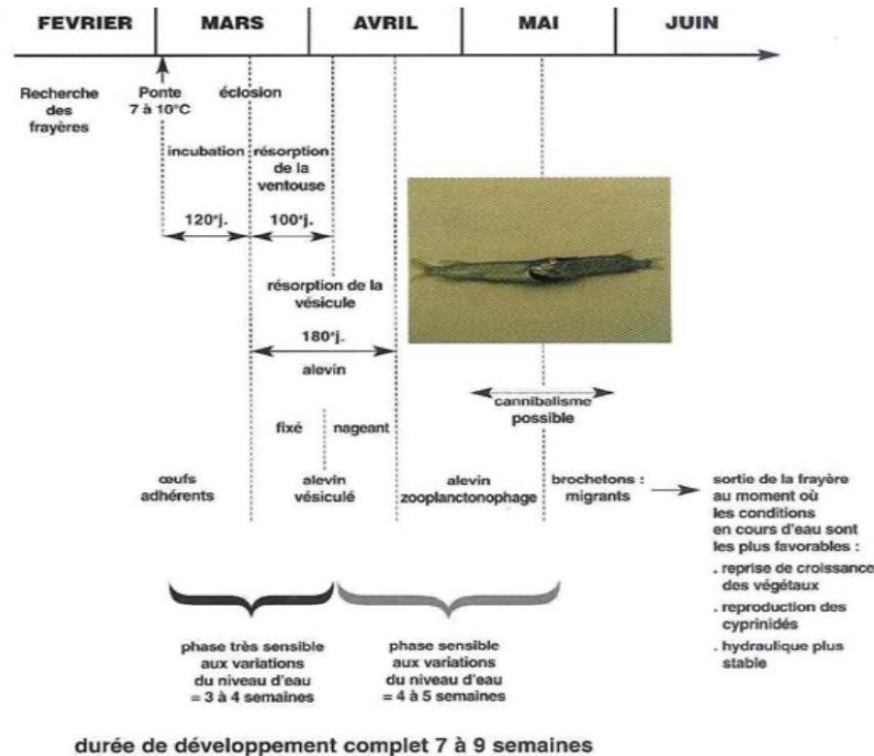
Structure d'accueil: SBVB



Méthodologie de l'étude éco-géomorphologique et biologique de l'annexe hydraulique d'Unias, suivi de la reproduction du brochet

Alternance de Bastien VEJUX

Structure d'accueil: Fédération de pêche 42



ETUDE DES ANNEXES HYDRAULIQUES DE L'ILL AMONT ET MOYENNE SUR LE DEPARTEMENT DU HAUT-RHIN

Alternance de GROB Axel

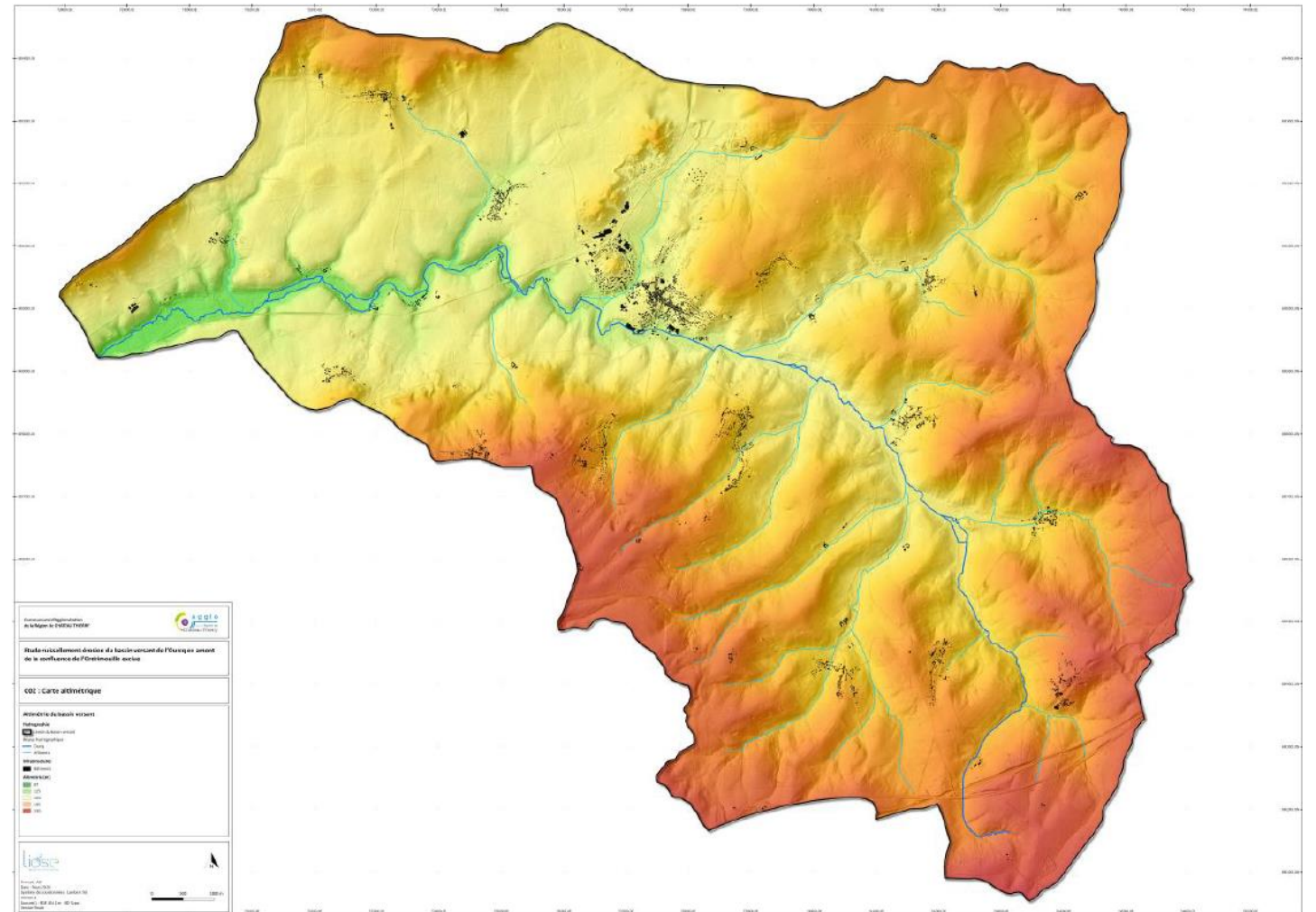
Structure d'accueil: Fédération Pêche 68



Mise en place d'un protocole méthodologique pour le traitement de données cartographiques

Alternance de Théau BRASSEUR

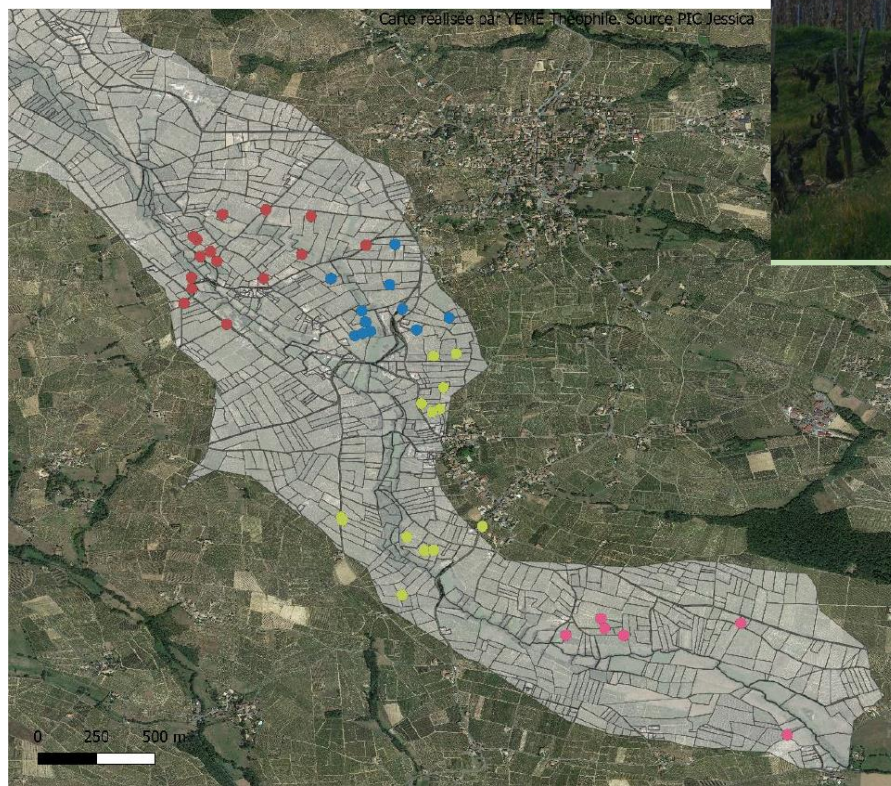
Structure d'accueil: Liose



Cartographie des infrastructures de gestion du ruissellement érosif en domaine viticole : cas du BV de la Morcille

Stage de Théophile Yème

Structure d'accueil: CNRS UMR 5600/Lyon2



UNIVERSITÉ **LUMIÈRE** LYON 2

UNIVERSITÉ DE LYON



La Région
Auvergne-Rhône-Alpes



MAE
L
P
R
O