

Réalisations d'étudiants en LPRO MAEP
apprentissage ou stage au sein de
structures publiques ou bureaux d'études
Promo 2020-2021

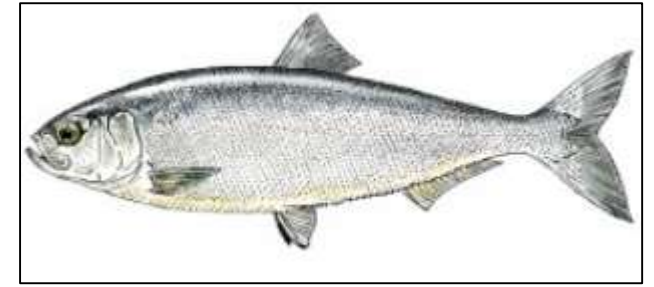


UNIVERSITÉ **LUMIÈRE** LYON 2
UNIVERSITÉ DE LYON



MAEP
LPRO

Protocole optimisé de suivi de la reproduction de l'Alose fixant le nombre de nuits de suivis minimal et les pertes de données associées



Alternance de Killian DOLAIS

Structure d'accueil: LOGRAMI



Inventaire des zones humides en vue de leur intégration au sein du Plan Local d'Urbanisme sur la commune de Venizy (89)

Alternance de Jean-Baptiste ANCIOT

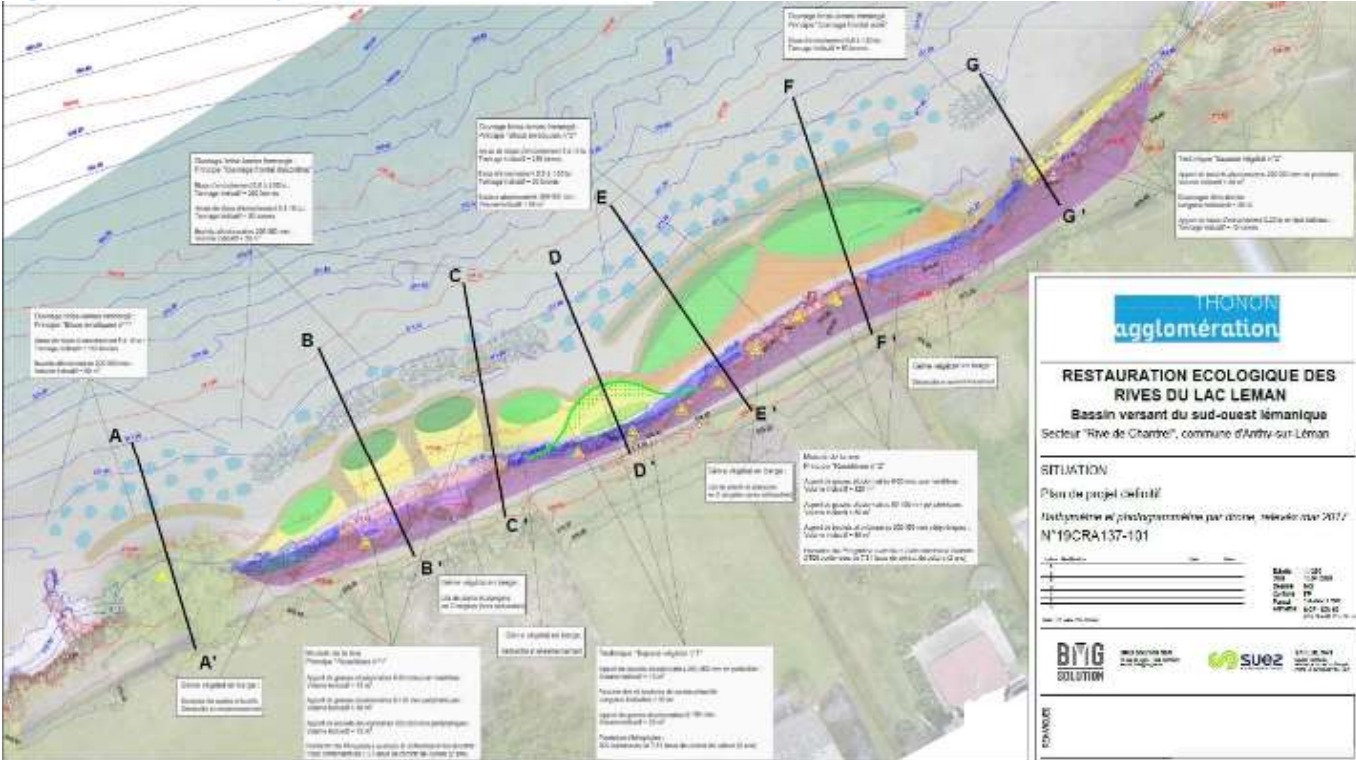
Structure d'accueil: Bureau d'étude SEGI



Rédaction du Dossier de Consultation des Entreprises (DCE) pour un projet de renaturation des rives du lac Léman avec ouvrages brise-lames contre la houle et plantation de roselière



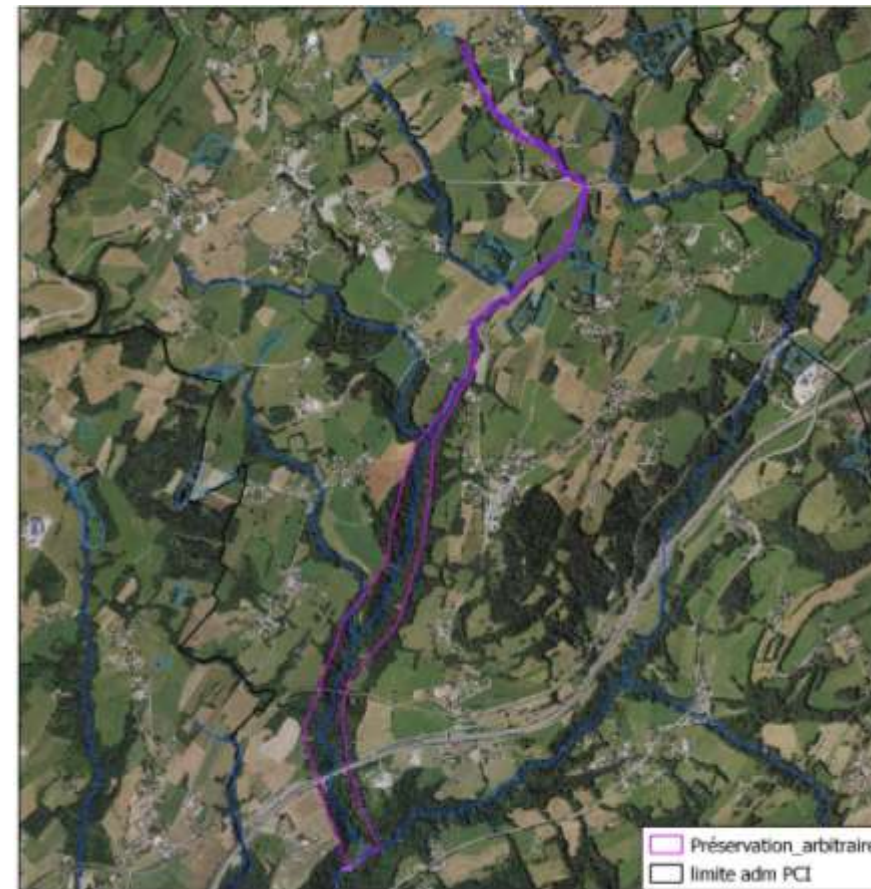
Alternance de Léo LAGNIER
 Structure d'accueil: SUEZ Consulting, Chambéry



Elaboration d'une stratégie foncière pour la préservation et/ou la restauration de la trame bleue sur le territoire du Grand Annecy

Alternance de Camille DUPLAN

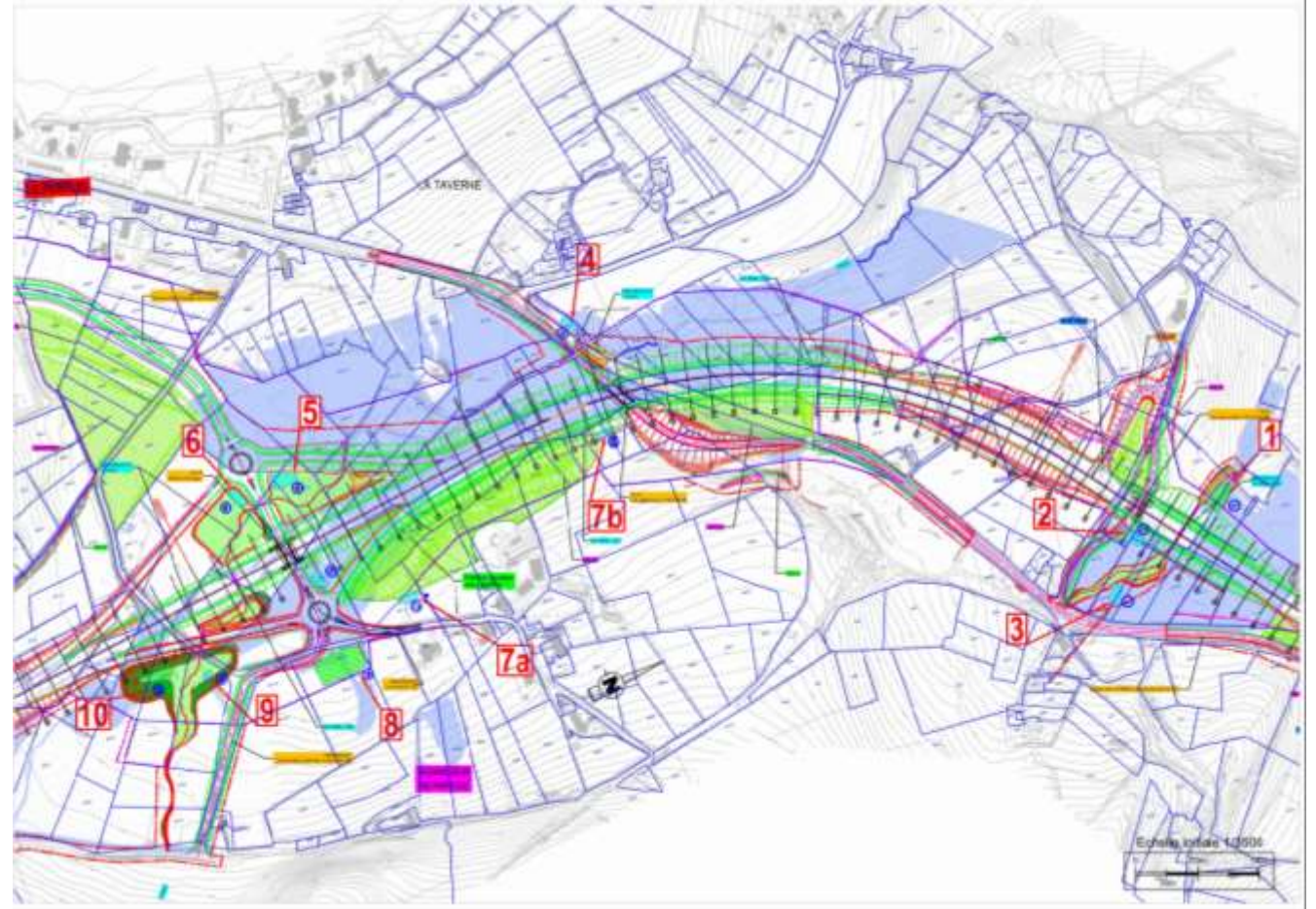
Structure d'accueil: Grand Annecy Agglomération



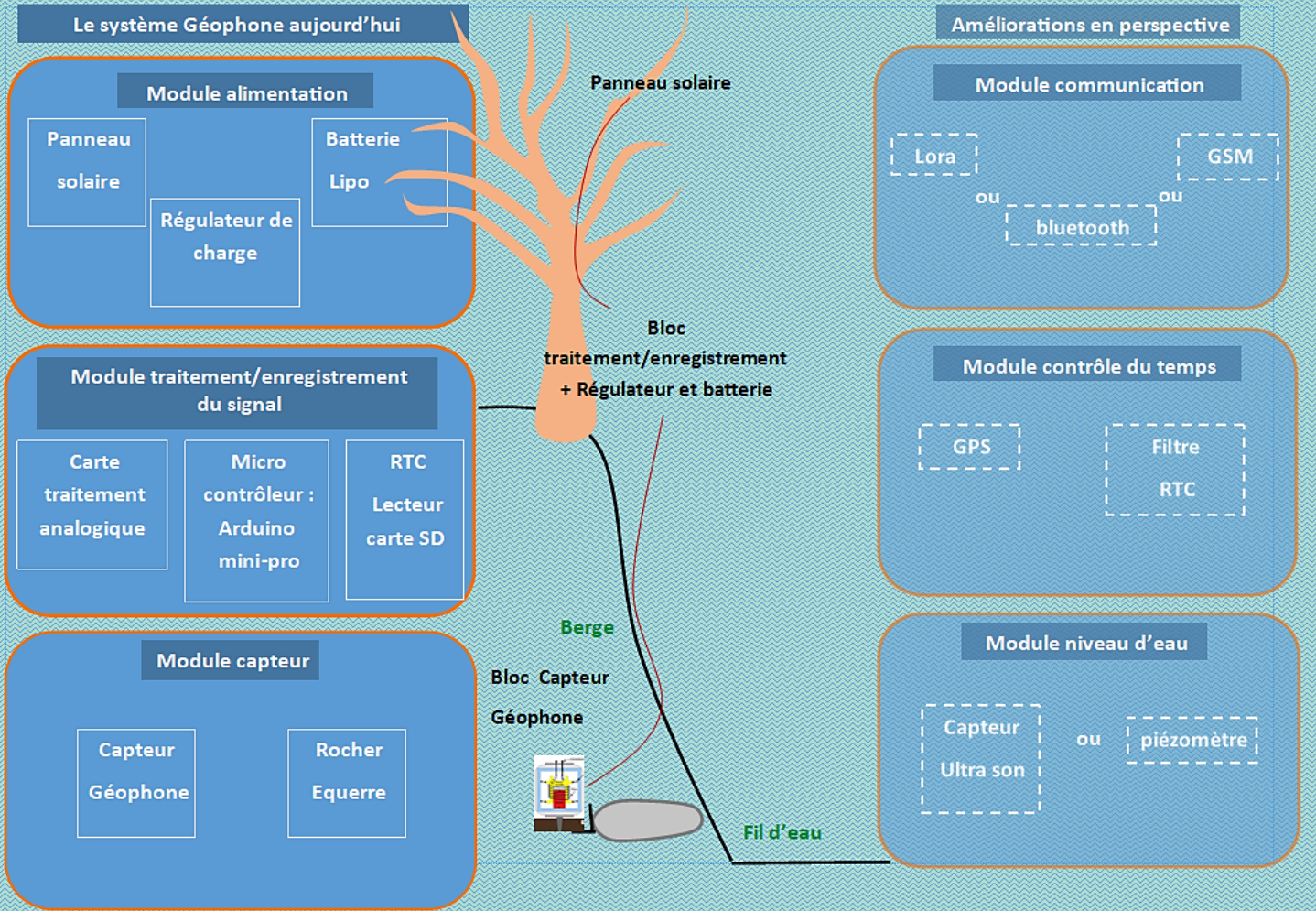
Identification de sites propices ainsi que la modélisation de mares

Alternance Thomas ZAJACZ

Structure d'accueil: Bureau d'étude Ingérop



Transfert de capteurs géophones *low cost*, de la recherche vers l'opérationnel, pour la mesure sismique en continue du charriage



Alternance de Lydie ROCCATI

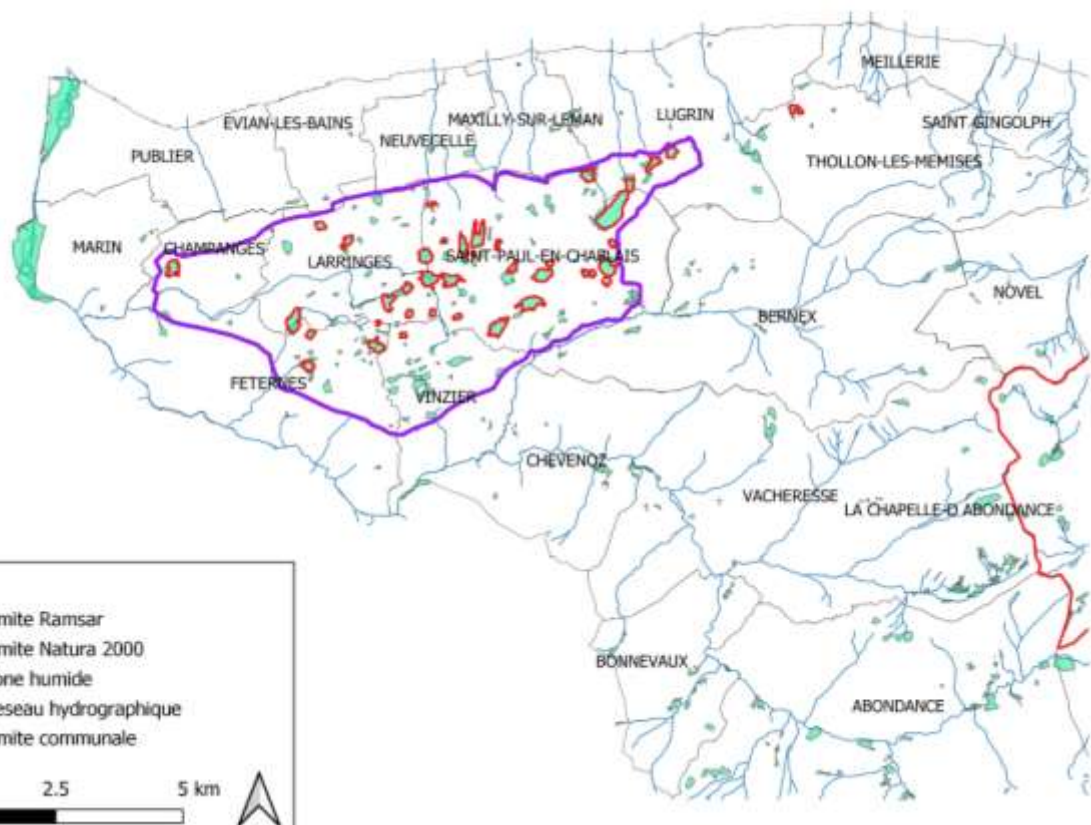
Structure d'accueil: Bureau d'étude GeoPeka

Promo 2020-2021

Elaboration d'une fiche gestion en faveur du marais de la Plaine Rebet

Alternance de Mélyne MEZIERE

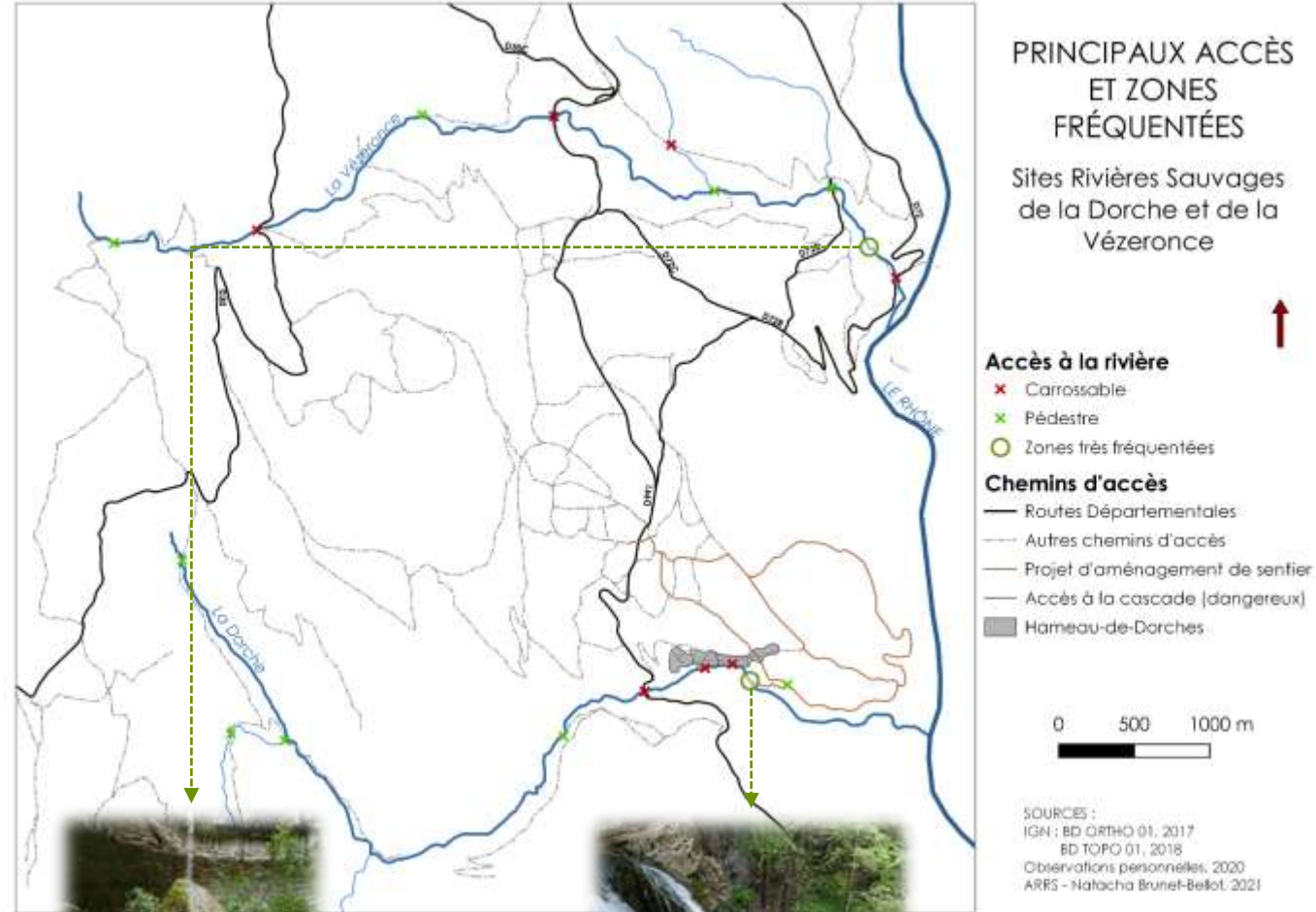
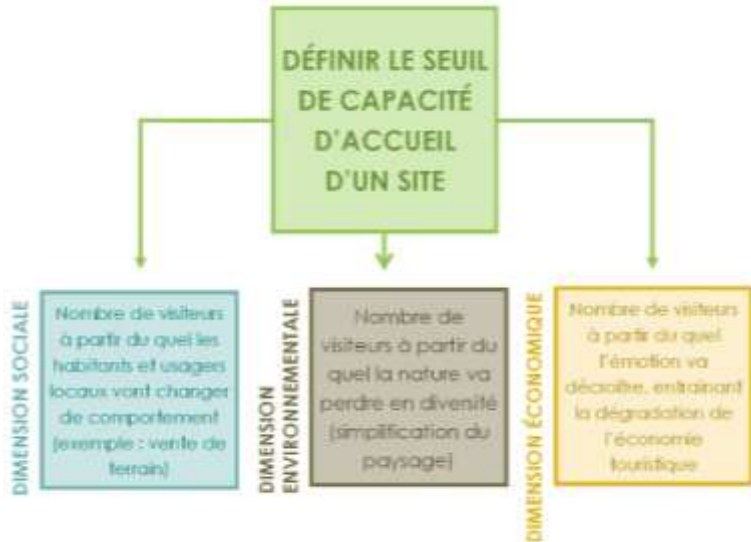
Structure d'accueil: Communauté de communes pays d'Evian vallée d'Abondance



Mise en place d'une méthodologie pour l'Évaluation de la Capacité d'Accueil (ECA) des Sites Rivières Sauvages

Alternance de Natacha BRUNET-BELLOT

Structure d'accueil: ARRS – Association du Réseau des Rivières Sauvages



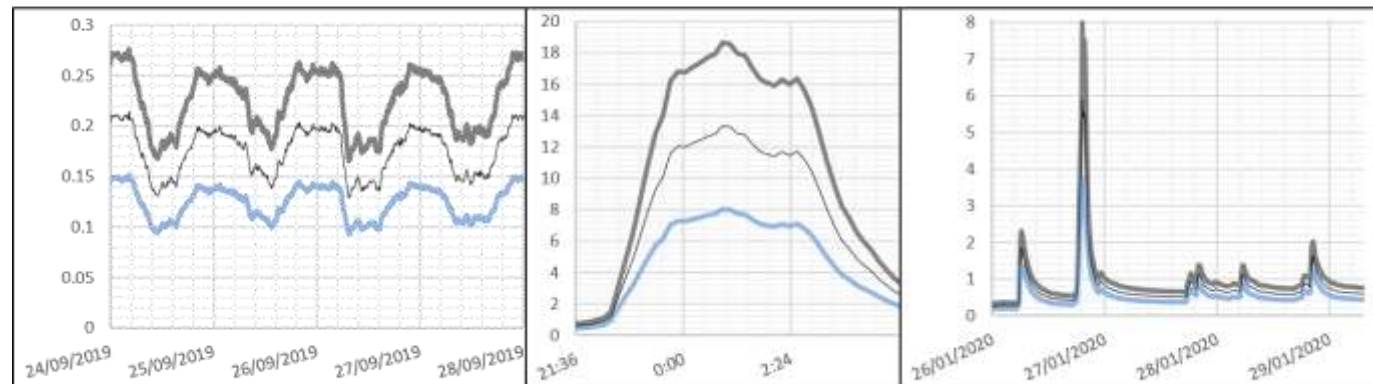
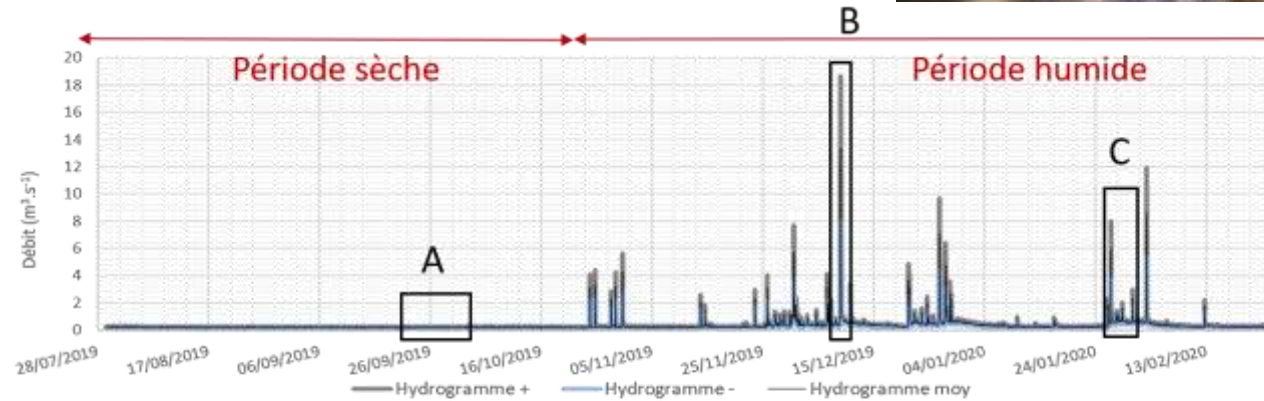
Étude hydrologique de la Kimana River, Kenya

Stage de Aurélie VALENTIN

Structure d'accueil: Institut de Recherche Géographique



Institut de
Recherches
Géographiques



A – Alternance jour / nuit

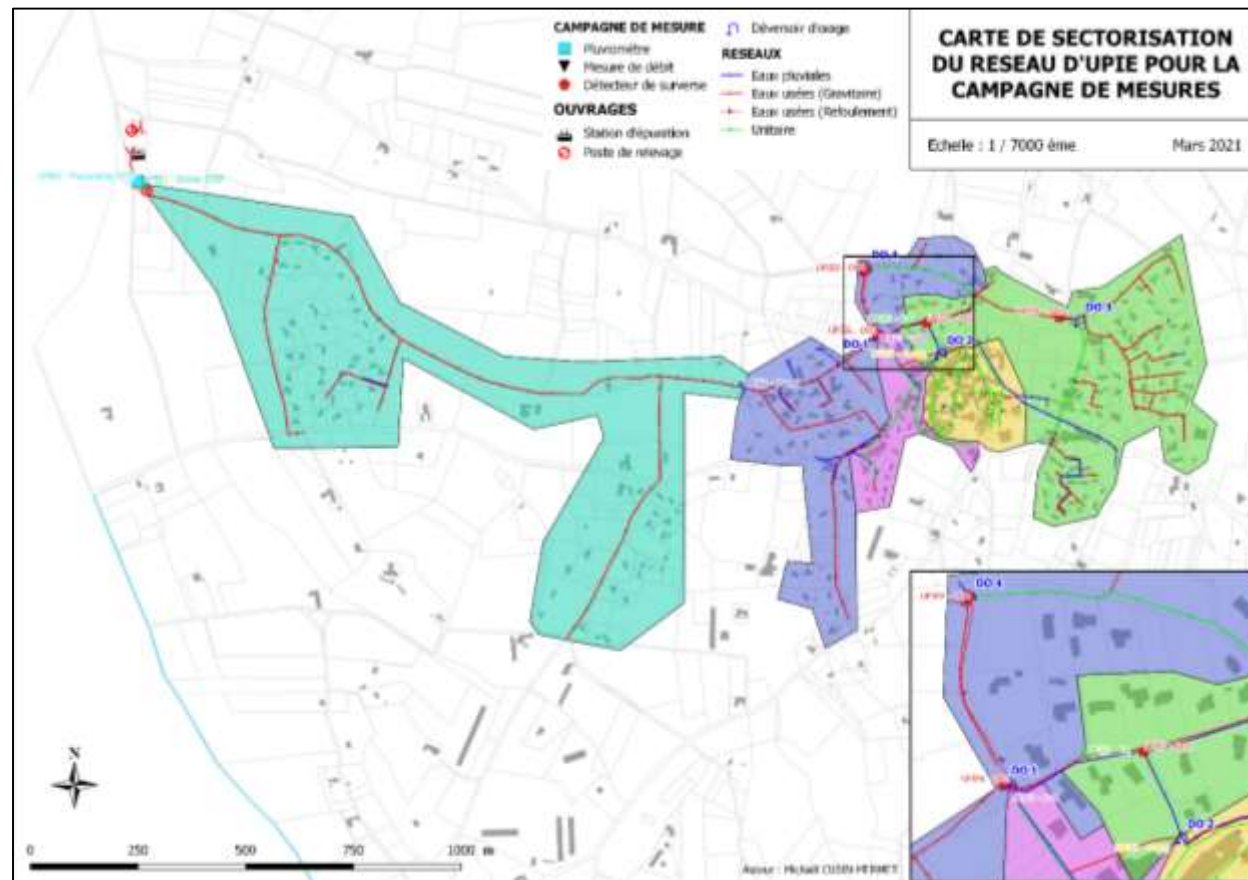
B – Plus haute crue

C – Courbe de crue

Mise à jour du schéma directeur d'assainissement et pluvial de la commune d'Upie (26120)

Alternance de Michaël CUSIN-MERMET

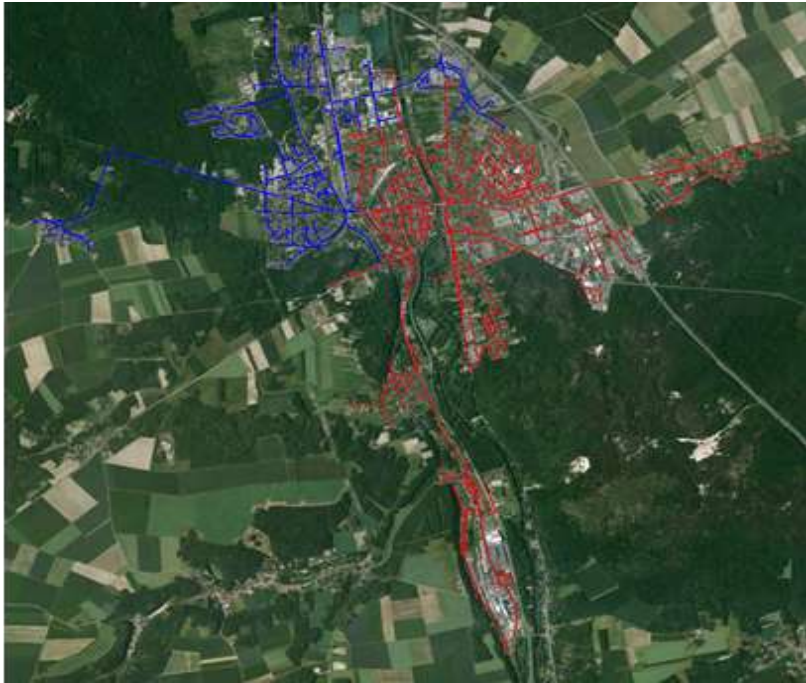
Structure d'accueil: Réalités Environnement



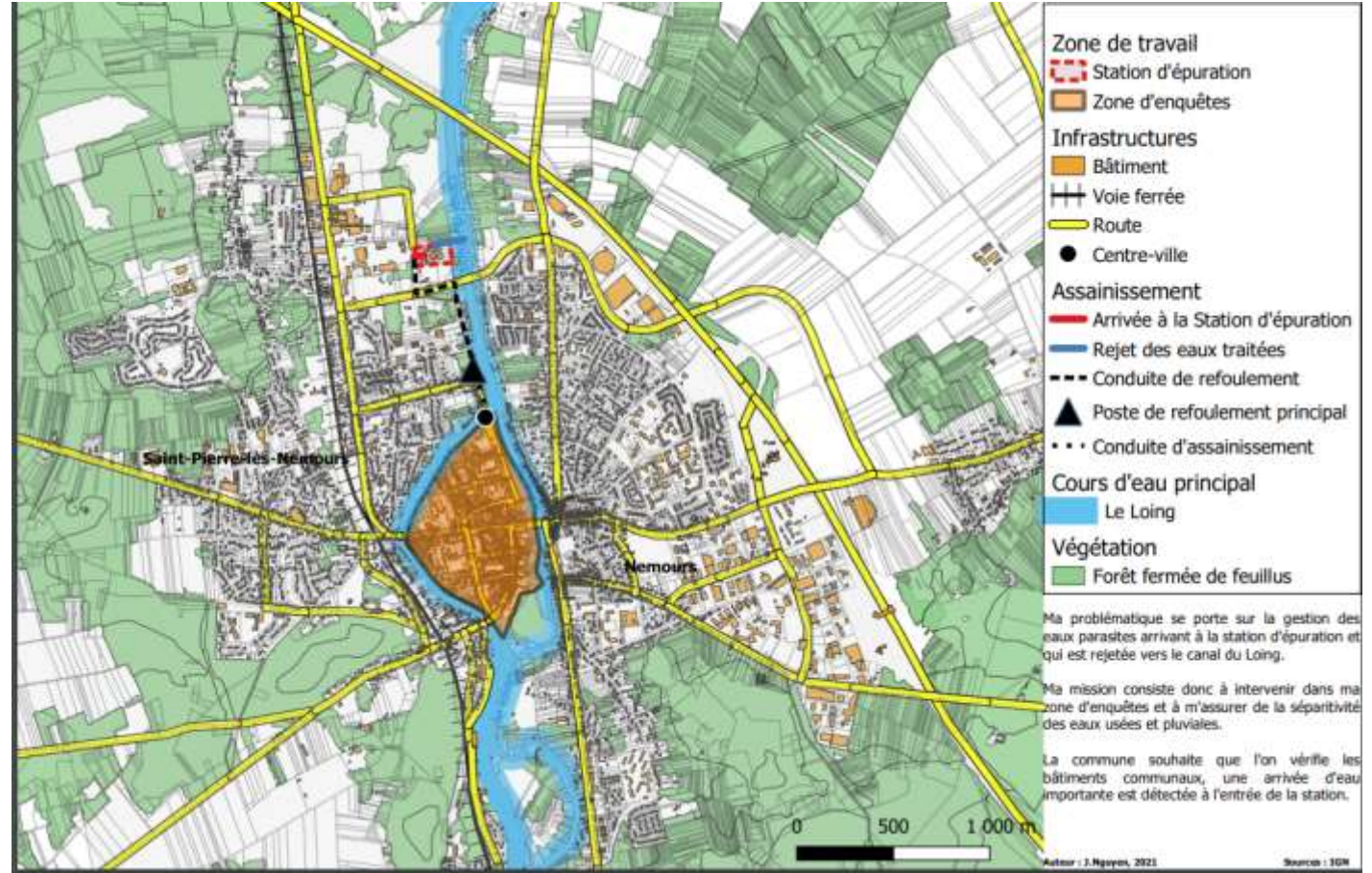
Evaluer et quantifier les eaux claires parasites météoriques des bâtiments publics

Alternance de Jonathan NGUYEN

Structure d'accueil: SAUR



Les réseaux d'eaux usées de Nemours et de Saint-Pierre-Lès-Nemours



Estimation des débits de crue dans les contre-canaux de l'Isère

Alternance de Baptiste MAËS

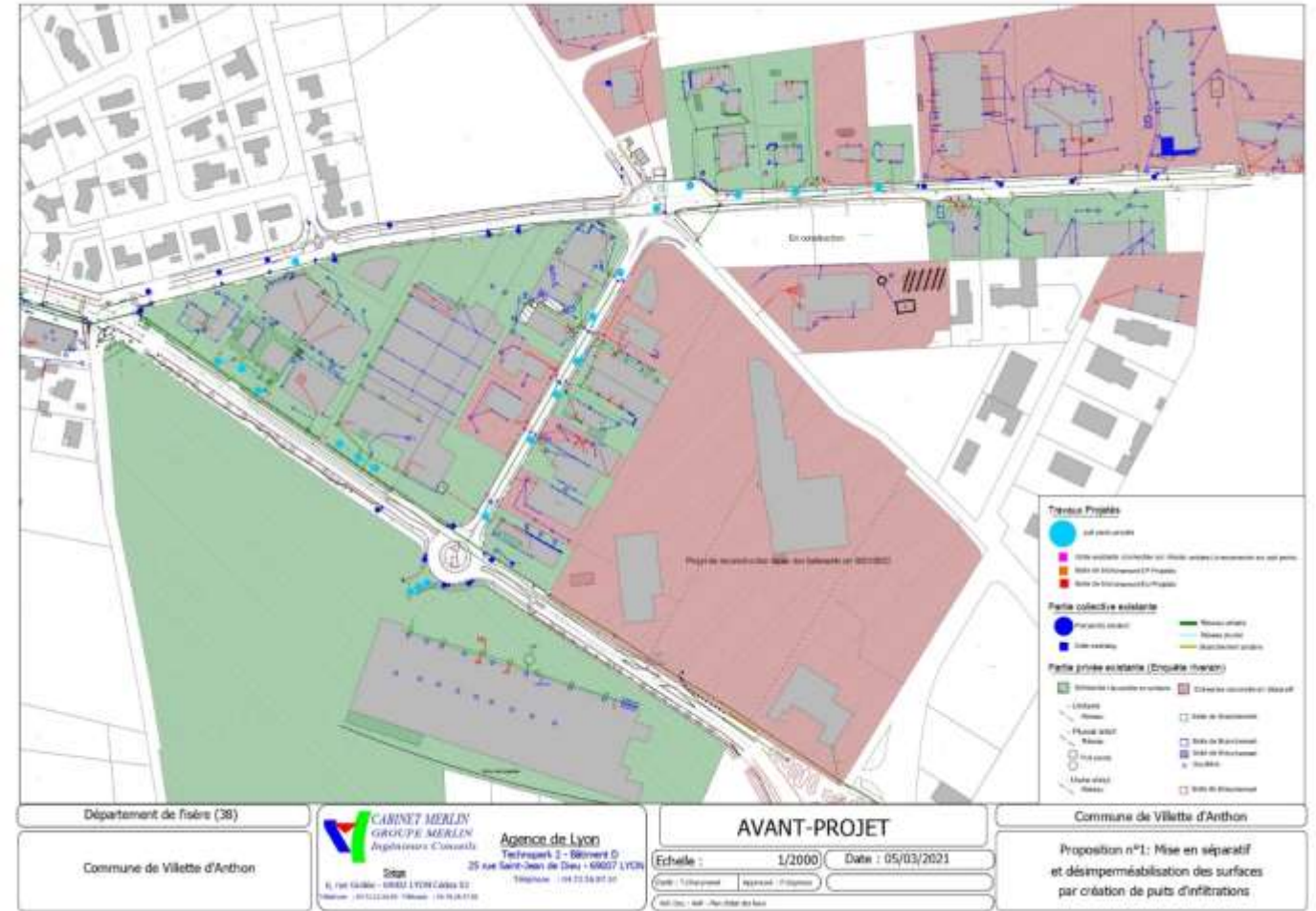
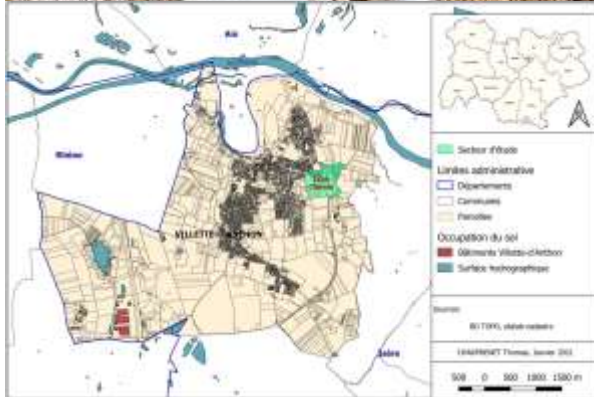
Structure d'accueil: Compagnie Nationale du Rhône (DIGP – ERE)



Désimperméabilisation de la ZAC de Villette D'Anthon

Alternance de Thomas CHARPRENET

Structure d'accueil: Cabinet Merlin



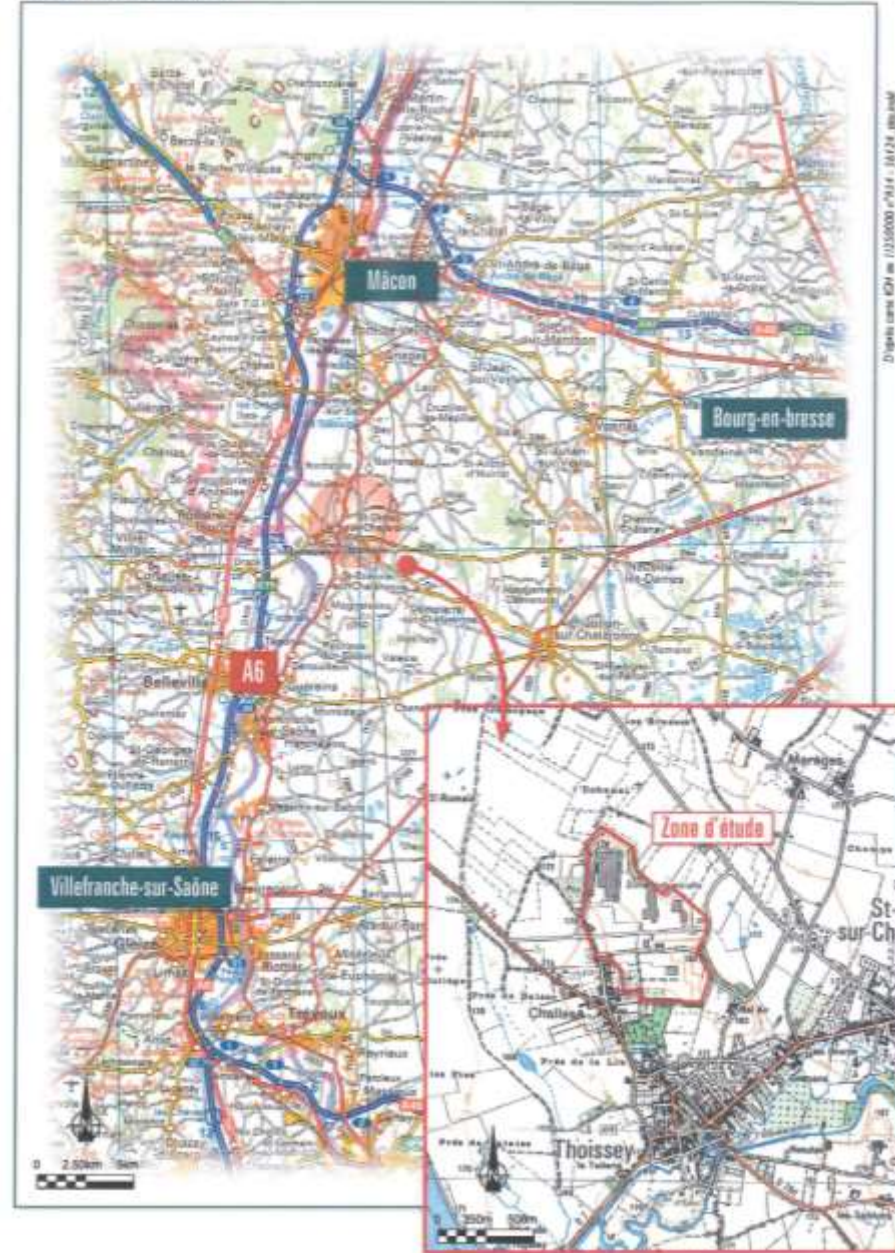
Gestion des eaux pluviales sur un parc d'activité dans un objectif de protection d'un captage.

Alternance de Pierre AVRILLIER

Structure d'accueil: Cabinet MERLIN



Plan de situation



UNIVERSITÉ **LUMIÈRE** LYON 2

UNIVERSITÉ DE LYON



La Région
Auvergne-Rhône-Alpes

MAE
L
P
R
O